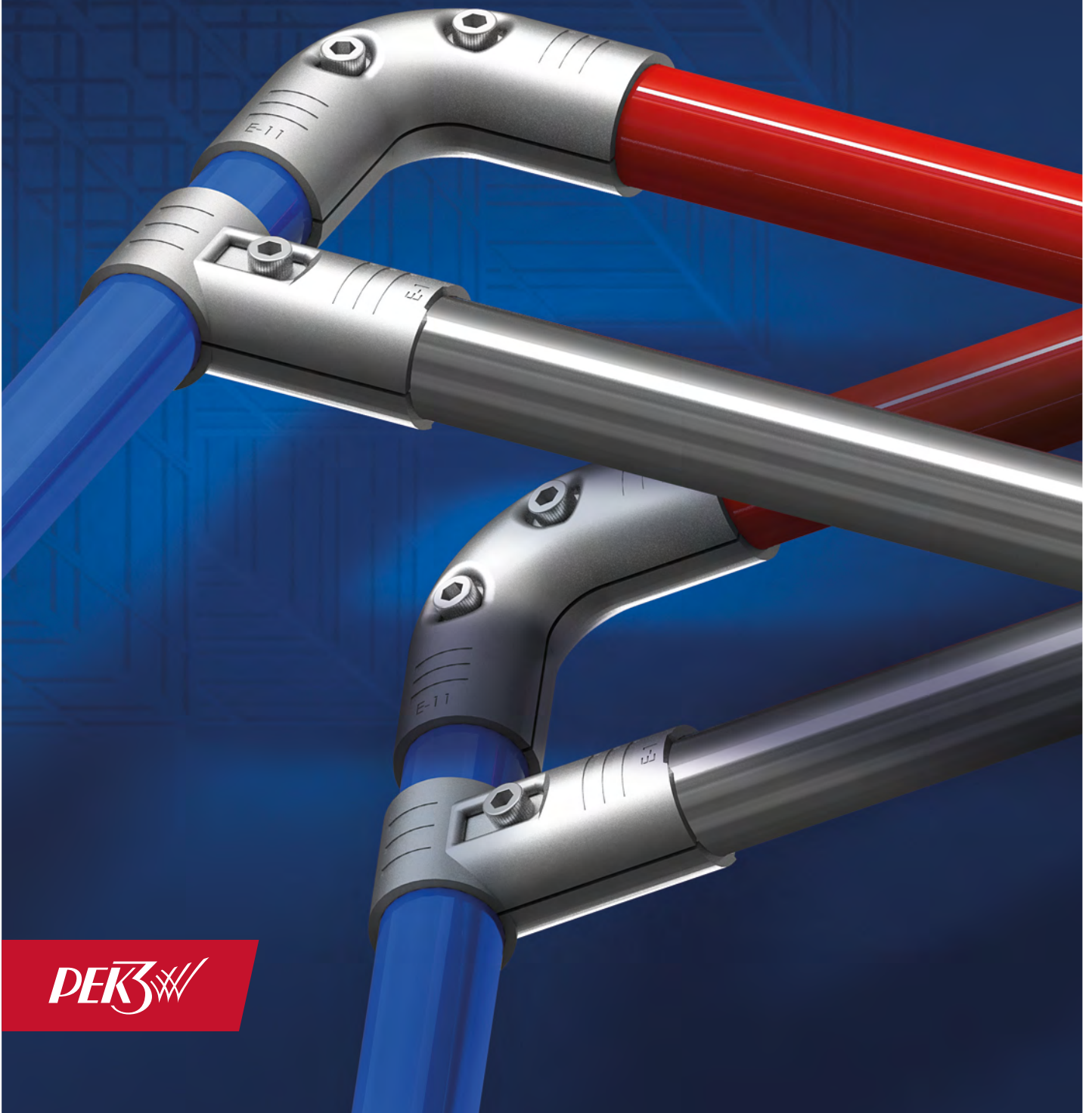


# EASYTUBE™

KATALOG 2023 | 2024 



**PER** 



Durch eine breite Palette modularer Komponenten ermöglicht PEK3 EASYTUBE eine schnelle Planung und Realisierung unterschiedlichster Anwendungen für alle Prozesse der Lagerhaltung, Montage und Fertigung. Unser Rohrstecksystem bietet individuell anpassbare Lösungen für unterschiedlichste Einsatzgebiete, z. B. für Durchlaufregale, Handwägen, Kittingsysteme, Pack- und Arbeitstische uvm.

Das **EASYTUBE™** Rohrstecksystem ist damit ein echtes Multifunktions-Werkzeug zur Planung, Steuerung und Optimierung von Unternehmensprozessen. Die Rohre und Verbindungselemente von **PEK3 EASYTUBE™** ermöglichen eine schnelle Verwirklichung kreativer Lösungen für Montagelinien, Lager, Logistik, Verwaltung, Laboratorien, Schulen, Krankenhäuser, Baumärkte, Gartenzentren... einfach überall!

**PEK3**, das **PEK3 LOGO** und **EASYTUBE** sind eingetragene Warenzeichen und dürfen nur mit Genehmigung der PEK3 GmbH verwendet werden.

## VERTRIEBS & SERVICE-BÜROS

### BÜRO DEUTSCHLAND

PEK3 GmbH  
Hans-Urmiller-Ring 24  
DE-82515 Wolfratshausen  
Tel. +49 8171 4222-0  
Fax +49 8171 4222-24  
[easytube.de@pek3.com](mailto:easytube.de@pek3.com)

### BÜRO UNGARN

PEK3 ELECTRONIC Kft.  
Gyömrői út. 150  
HU-1103 Budapest  
Tel. +36 1 4332585  
Fax +36 1 4332594  
[easytube.hu@pek3.com](mailto:easytube.hu@pek3.com)

### BÜRO MAROKKO

PEK3 SARL  
Ilôt 14, Lot n°1 Zone Franche  
d'Exportation Tanger  
MA-90000 Tanger  
Tel. +212 539 392769  
[easytube.ma@pek3.com](mailto:easytube.ma@pek3.com)

### VERTRIEBSBÜRO UND MONTAGE POLEN

PEK3 GmbH  
Plonow 21 street  
PL-41-200 Sosnowiec  
Tel. +48 600 450 969  
[easytube.pl@pek3.com](mailto:easytube.pl@pek3.com)

## INHALTSVERZEICHNIS

ROHRE	4
METALL-SCELLEN	9
SCELLEN-KOMBINATIONEN	14
ROHR-SCELLEN-PROTEKTOREN	23
ROLLENBAHNEN	26
ROLLENBAHNFÜHRUNGEN	29
MONTAGE-ELEMENTE ROLLENBAHNEN	32
VIERKANTPROFILE	40
MONORAILS	42
METALL ZUBEHÖR	43
KUNSTSTOFF ZUBEHÖR	48
KUNSTSTOFF-PROFILE	51
ROLLEN & RÄDER	54
FÜßE	58
ABSCHLUSSKAPPEN UND BUCHSEN	59
SCHRAUBEN UND MUTTERN	60
KUNDENSPEZIFISCHES ZUBEHÖR	64
HÖHENVERSTELLUNG	67
ENERGIE	69
WERKZEUGE	71
SOFTWARE TOOLS	74

© PEK3 GmbH

Alle Texte und Bilder unterliegen dem Urheberrecht und dürfen nur nach Zustimmung der PEK3 GmbH verwendet werden.

# EASYTUBE™

## ROHRE

Die Flexibilität des Systems ergibt sich aus der Verwendung von Rundrohren anstelle von Vierkantprofilen. Dabei stehen verschiedene Wandstärken, Farben und Rohrtypen zur Verfügung. Die Qualität des verwendeten Stahls gewährleistet eine hohe Festigkeit.

### KODIERUNGSSYSTEM FÜR ALLE ARTEN VON ROHREN

Rohrtyp und Außendurchmesser 28 mm – Code **28**



Wandstärke des Stahls 1 mm, 1,2 mm oder 2,0 mm  
– Code **10**, **12** oder **20**

Farbcode der Beschichtung  
(aufgelistet in Standardfarben der Beschichtung  
oder Farben der Pulverbeschichtung)

### KUNSTSTOFFBESCHICHTETES ROHR

Beispiel für die Codierung von Kunststoffrohren: **CP-2810-WH**

KUNSTSTOFF-  
BESCHICHTETES  
ROHR  
CP






DURCHMESSER  
28

WANDSTÄRKE  
STAHL  
10 – 1,0 mm  
20 – 2,0 mm

STANDARD  
FARBESCHICHTUNG

WH  Weiß  
IV  Elfenbein  
DB  Dunkelblau  
DG  Dunkelgrau

SONDERFARBEN

LG  Hellgrau  
RE  Rot  
YE  Gelb  
GR  Grün  
EB  Schwarz



ECP (nur bei ESD Version)

**28**

**10** – 1,0 mm

## PULVERBESCHICHTETES ROHR

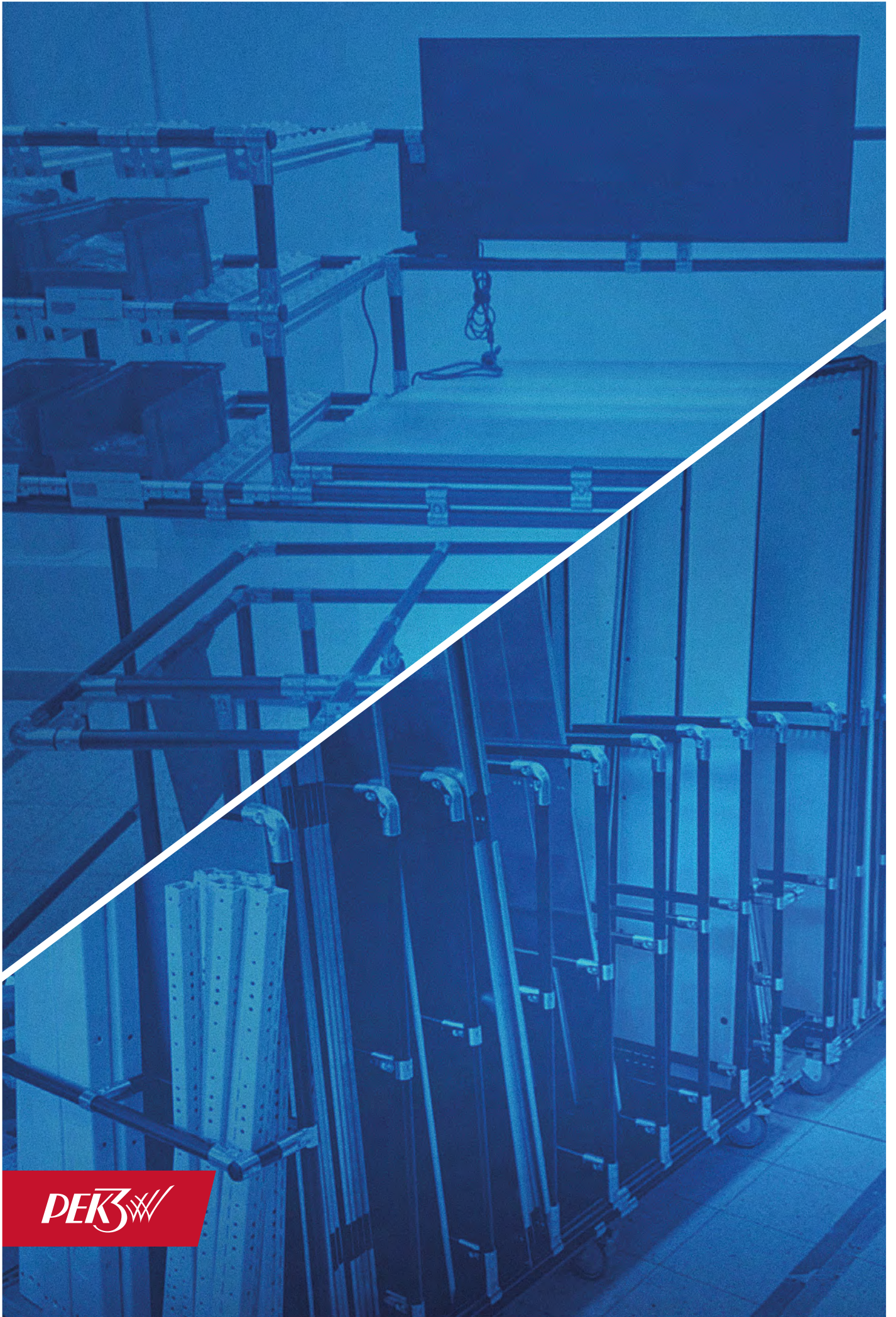
Beispiel für die Codierung von Pulverbeschichtetes Rohr: **PP-2812-WH**



## EDELSTAHLROHR

Beispiel für die Codierung von Edelstahlrohr: **SSP-2812**





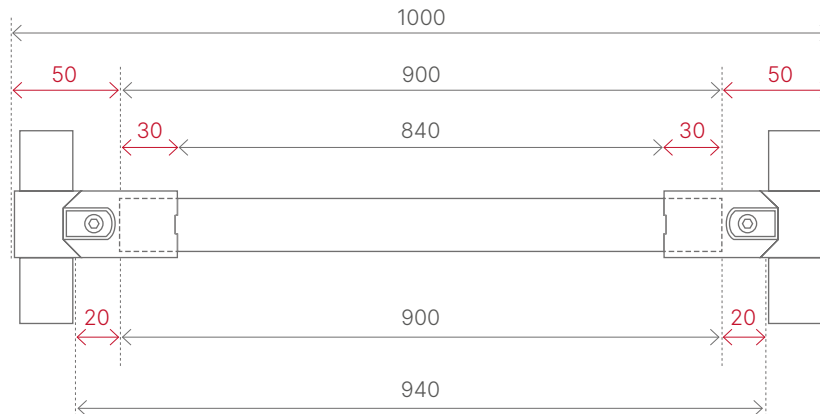
**PER** 



EASYTUBE™

## ROHRZUSCHNITT

Einheit: mm



## MAXIMALE BELASTUNG



ROHR-TYP	DAUERHAFTE VERFORMUNG (mm)	BIEGUNG GESAMT (mm)	PUNKT-LAST (kg)	GLEICHMÄSSIG VERTEILTE LAST (kg)
SSP-2812	0	16	<b>167</b>	<b>267</b>
	5	24	230	368
	10	34	276	442
	15	42	298	477
CP-2810	0	14	<b>112</b>	<b>179</b>
	5	25	167	267
	10	32	184	294
	15	38	202	323
CP-2820	0	12	<b>155</b>	<b>248</b>
	5	187	187	299
	10	25	206	330
	15	30	218	349
PP-2812	0	16	<b>173</b>	<b>277</b>
	5	24	224	358
	10	32	257	411
	15	39	273	437

Getestet von der Technischen Universität München und den SVUM-Laboratorien, Tschechische Republik.



## METALL-SCHELLEN

EASYTUBE™-Rohrverbinder (Schellen) sind aus hochwertigem Stahl hergestellt und in den Ausführungen: schwarz gepulvert und vernickelt erhältlich.



»»» E-1



»»» E-1C



»»» E-2



»»» E-3



»»» E-4



»»» H-20



»»» E-6



»»» E-6C



»»» E-7A

Alle Schellen sind in schwarzer (-BK) und vernickelter (-NI) Ausführung erhältlich.



»»» E-7B



»»» E-7C



»»» E-8



»»» E-9



»»» E-11



»»» E-12



»»» E-13A



»»» E-13B



»»» E-14



»»» E-15A



»»» E-15B



»»» E-15AL

Alle Schellen sind in schwarzer (-BK) und vernickelter (-NI) Ausführung erhältlich.



»»» E-15BL



»»» E-15M-A



»»» E-15M-B



»»» E-15CL



»»» E-15CR



»»» E-16



»»» E-17



»»» E-18



»»» E-21



»»» E-22



»»» E-1L



»»» E-4L



**PER** 



**EASYTUBE™**

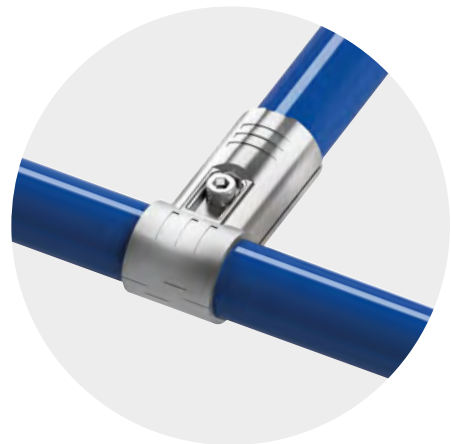
# EASYTUBE™

## SCHELLEN-KOMBINATIONEN

Beispiele für Kombinationen mit Rohren und Schellen.



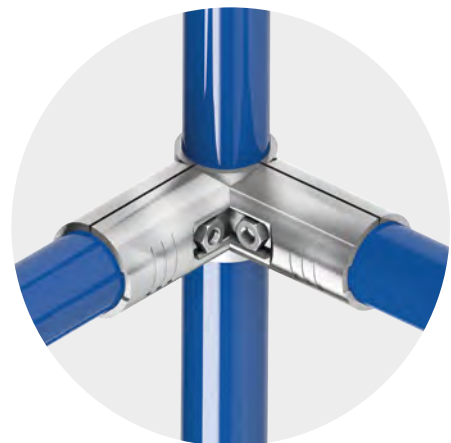
»»» 2× E-1 »»» 1× M0625 + 1× TN06 »»» ES-1



»»» 2× E-1C »»» 1× M0625 + 1× TN06 »»» ES-1C



»»» 1× E-2  
1× E-3 »»» 2× M0625 + 2× TN06 »»» ES-2





»»» 2× E-2    »»» 3× M0625 + 3× TN06    »»» ES-3  
 »»» 1× E-4



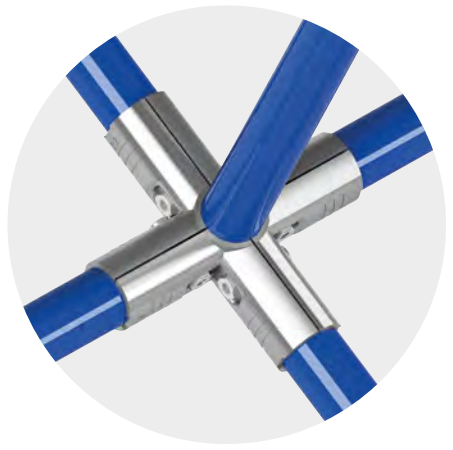
»»» 2× E-4    »»» 2× M0625 + 2× TN06    »»» ES-4



»»» 2× H-20    »»» 2× M0625 + 2× TN06    »»» ES-H-20  
 »»» 1× GAP-12

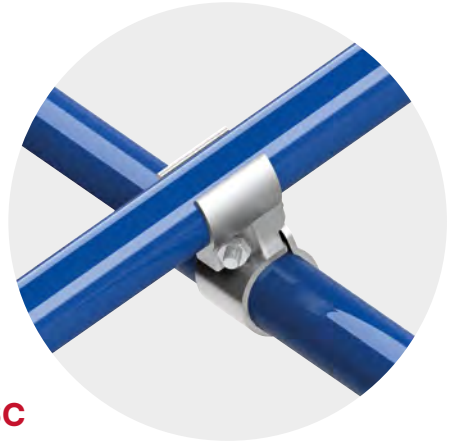


»»» 4× E-2    »»» 4× M0625 + 4× TN06    »»» ES-5





»» 2× E-6 »» 1× M0625 + 1× TN06 »» ES-6



»» 2× E-6C »» 1× M0625 + 1× TN06 »» ES-6C



»» 2× E-7A  
2× E-7B »» 2× M0625 + 2× TN06 »» ES-7A & ES-7B



»» 2× E-7C  
2× E-7B »» 3× M0625 + 3× TN06 »» ES-7C & ES-7B

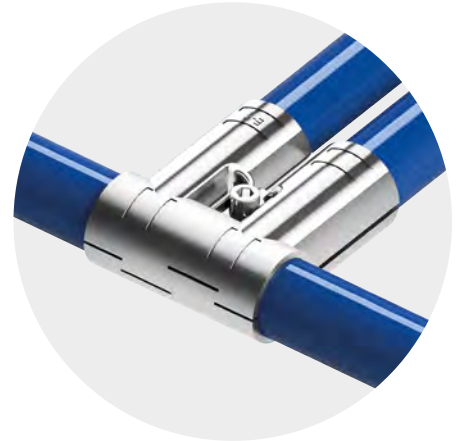




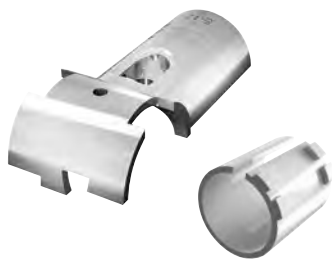
»»» 2× E-8 »»» 1× M0625 + 1× TN06 »»» **ES-8**



»»» 2× E-9 »»» 1× M0625 + 1× TN06 »»» **ES-9**



»»» 2× E-11 »»» 2× M0625 + 2× TN06 »»» **ES-11**



»»» 2× E-12  
1× GAP-12 »»» 1× M0625 + 1× TN06 »»» **ES-12**





>>> 1× E-13A  
 1× E-13B

>>> 1× M0625 + 1× TN06

>>> **ES-13**



>>> 2× E-14  
 4× E-7B

>>> 4× M0625 + 4× TN06

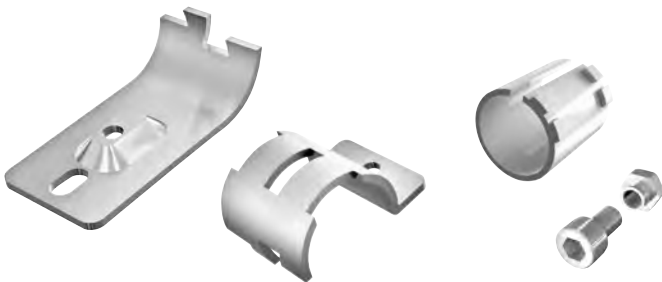
>>> **ES-14**



>>> 1× E-15A  
 1× E-15B

>>> 1× M0610 + 1× TN06

>>> **ES-15**

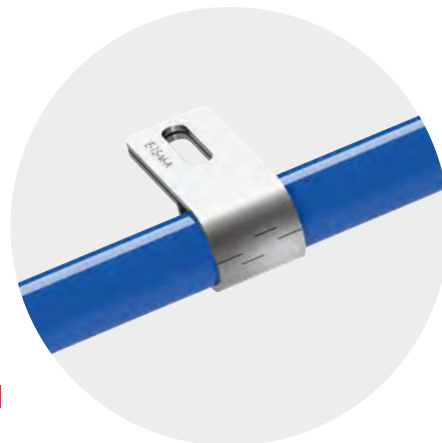


>>> 1× E-15AL  
 1× E-15BL

>>> 1× GAP-12 +  
 1× M0610 + 1× TN06

>>> **ES-15L**





»»» 1× E-15M-A    »»» 1× E-15M-B    »»» **ES-15M**



»»» 1× E-15B  
1× E-15CL    »»» 1× M0610 + 1× TN06    »»» **ES-15CL**



»»» 1× E-15B  
1× E-15CR    »»» 1× M0610 + 1× TN06    »»» **ES-15CR**



»»» 2× E-16    »»» **ES-16**



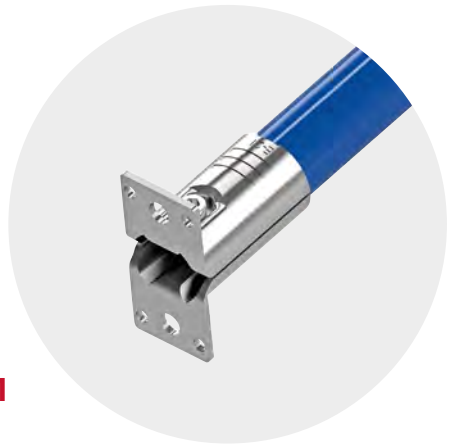
»»» 2x E-17  
1x GAP-12 »»» 1x M0625 + 1x TN06 »»» ES-17



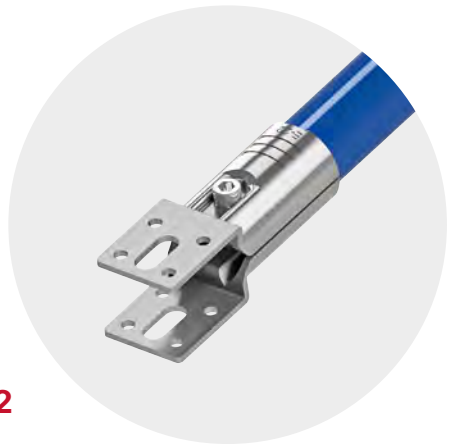
»»» 2x E-18  
2x GAP-12 »»» 1x M0625 + 1x TN06 »»» ES-18



»»» 2x E-21 »»» 1x M0625 + 1x TN06 »»» ES-21



»»» 2x E-22 »»» 1x M0625 + 1x TN06 »»» ES-22

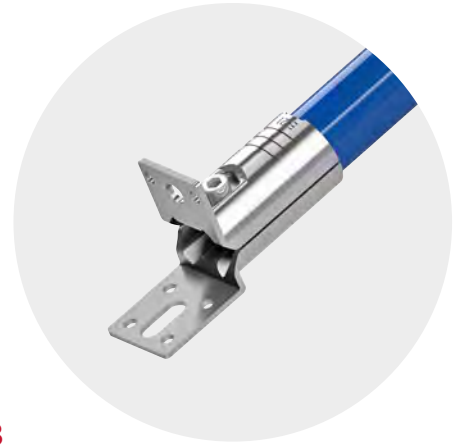




»»» 1× E-22  
1× E-21

»»» 1× M0625 + 1× TN06

»»» **ES-23**



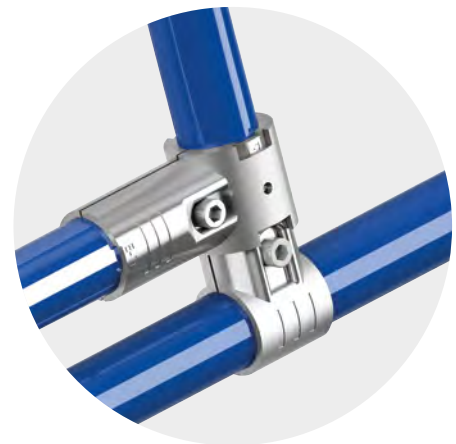
## ZUR MONTAGE ÜBER STANDARD SCHELLEN



»»» 2× E-1L

»»» 1× M0625 + 1× TN06

»»» **ES-1L**



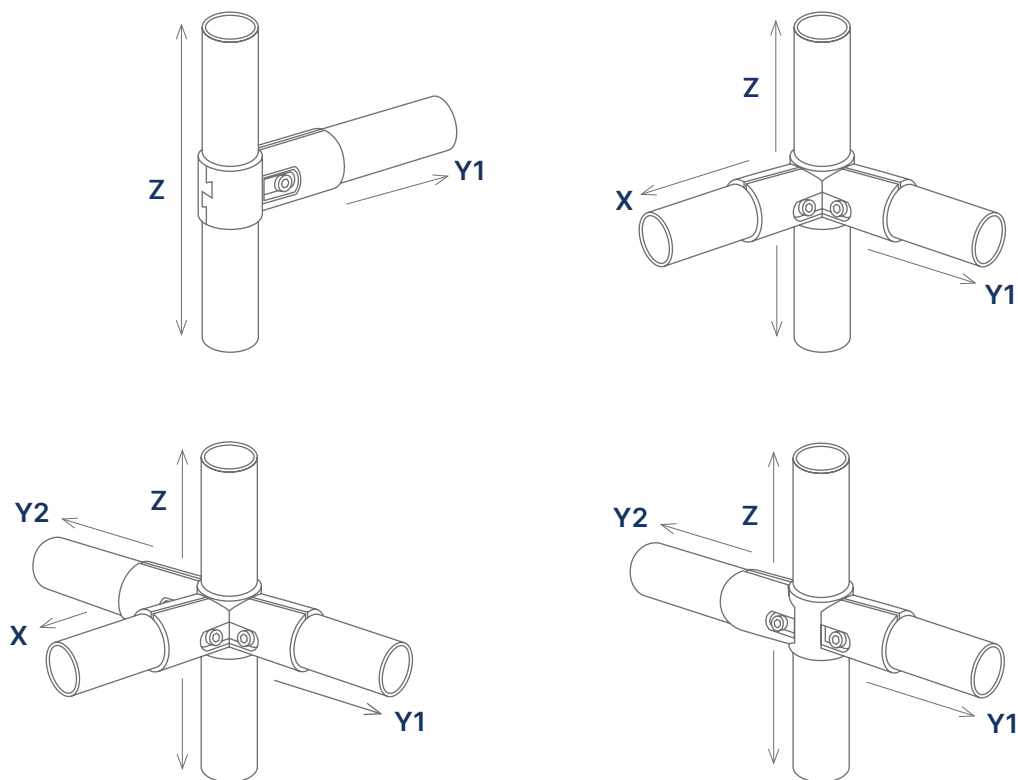
»»» 2× E-4L

»»» 2× M0625 + 2× TN06

»»» **ES-4L**



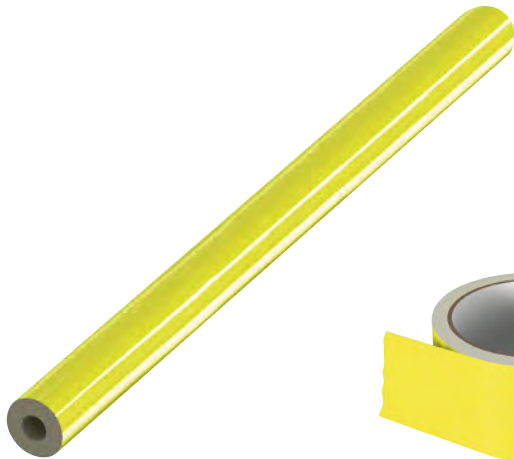
## MAXIMALE BELASTUNG VON SCHELLENKOMBINATIONEN IN DER X-, Y- UND Z-ACHSE



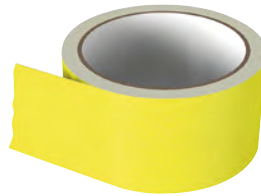
SCHELLEN-SET	ROHR	Z (kg)	Y1 (kg)	X (kg)	Y2 (kg)
ES-1	Edelstahl	70	60	-	-
	Pulverbeschichtet	140	70	-	-
	Kunststoffbeschichtet	200	90	-	-
ES-2	Edelstahl	70	30	30	-
	Pulverbeschichtet	140	40	40	-
	Kunststoffbeschichtet	200	60	60	-
ES-3	Edelstahl	70	30	30	30
	Pulverbeschichtet	140	40	40	40
	Kunststoffbeschichtet	200	60	60	60
ES-4	Edelstahl	70	30	30	-
	Pulverbeschichtet	140	40	40	-
	Kunststoffbeschichtet	200	60	60	-

Getestet von der Technischen Universität München und den SVUM-Laboratorien, Tschechische Republik.

## ROHR-SCELLEN-PROTEKTOREN



»»» **J-I** (YE)  
ø 28 mm,  
verfügbar zu 2 m Länge



»»» **JPT-48** (YE)



»»» **HST-32.0** (BK)  
ø 32 mm,  
schrumpfschlauch



»»» **AC-01-O** (DB)



»»» **AC-02-O** (DB)



»»» **AC-T01-O** (DB)



PER3



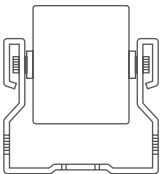
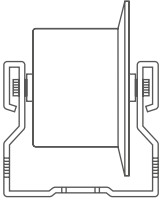
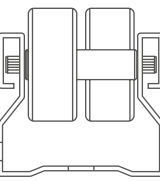
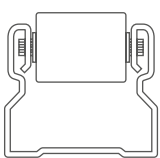




**EASYTUBE™**

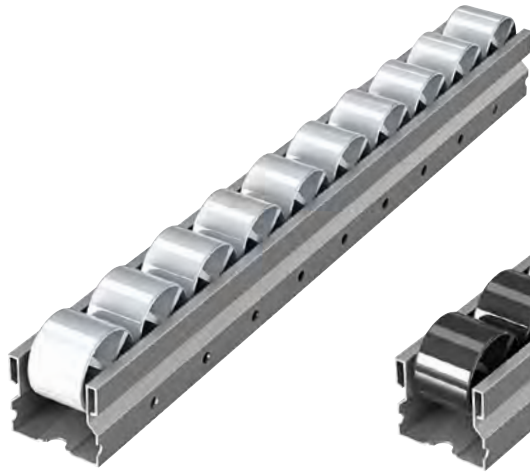
## ROLLENBAHNEN

### SPEZIFIKATION ROLLENBAHNEN

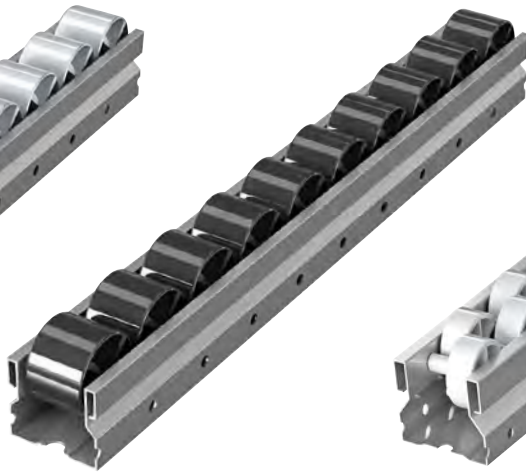
Weitere Rollenbahnen wie z. B. Schwerlastrollenbahnen, geräuscharme Rollenbahnen, multidirektionale Rollenbahnen oder Rollenbahnen mit Lagern auf Anfrage.  
Erhältlich in 4 m Längen.

ROLLENBAHNEN	TRAGFÄHIGKEIT (kg/m)	ROLLENDURCHMESSER (mm)	ROLLEN- ABSTAND (mm)
	113	34	36
	113	43	45
	113	27	17
	127	18	20
	120	30	36
	120	16	18

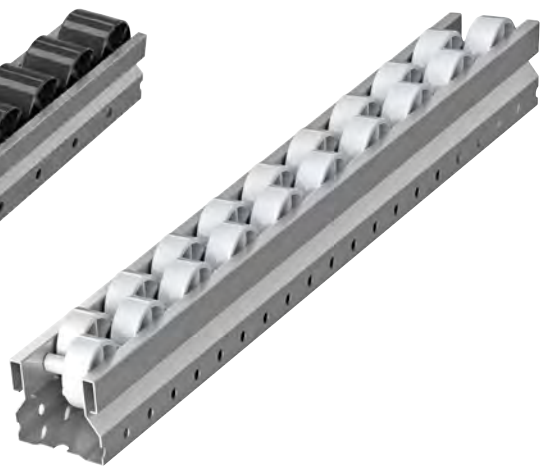
Material der Rollenbahn: Verzinkter Stahl (SPCC)/PE. Durchmesser der Welle: 4 mm.



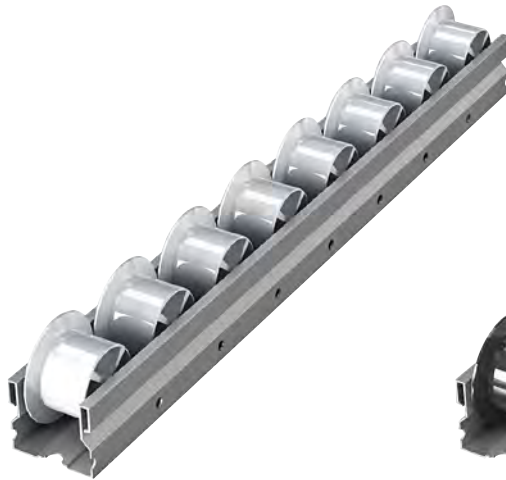
»»» RT-40B



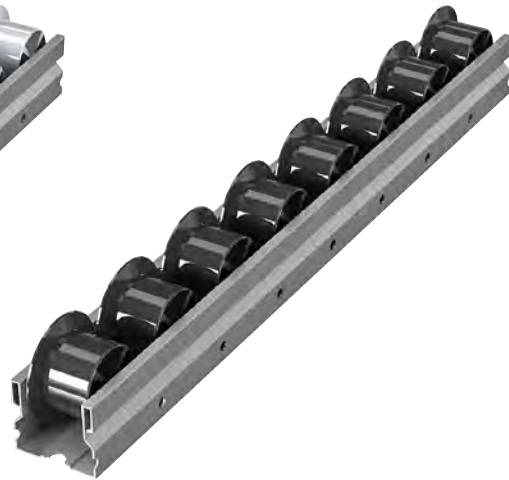
»»» RT-40B-ESD



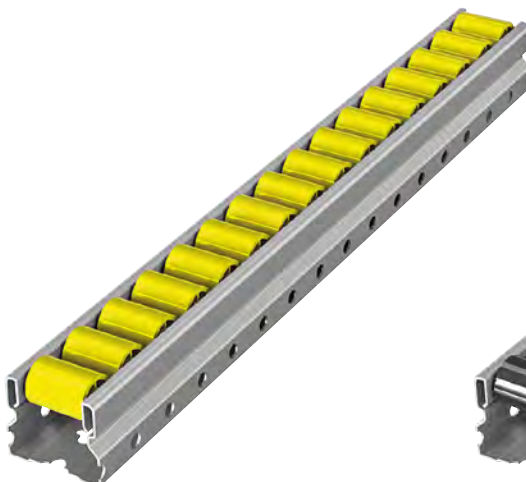
»»» RT-40B-DW



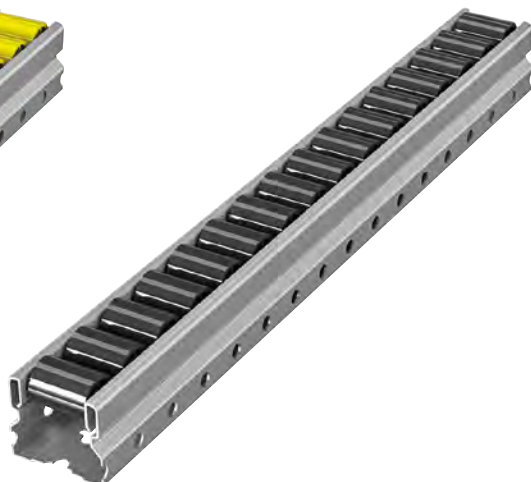
»»» RT-40C



»»» RT-40C-ESD



»»» RT-40S



»»» RT-40S-ESD



»» RT-60B



»» RT-60B-ESD



»» RT-60S



»» RT-60S-ESD

## TRANSPORTKUGELN



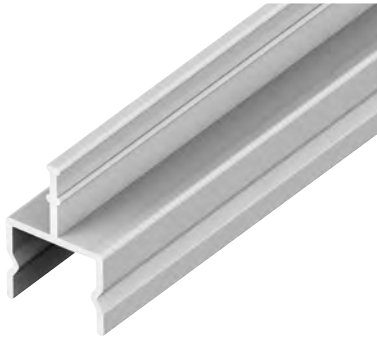
»» BT-2P

Kugelrolle DM=25 mm  
Weitere Varianten auf Anfrage verfügbar

## ROLLENBAHNFÜHRUNG



»» RTG-1



»» RTG-2



»» RTG-3



»» SP-B

Separator

## ROLLENBAHNBREMSEN



»» EWS-A

Für RT-40B



»» EWS-B

Für RT-40C

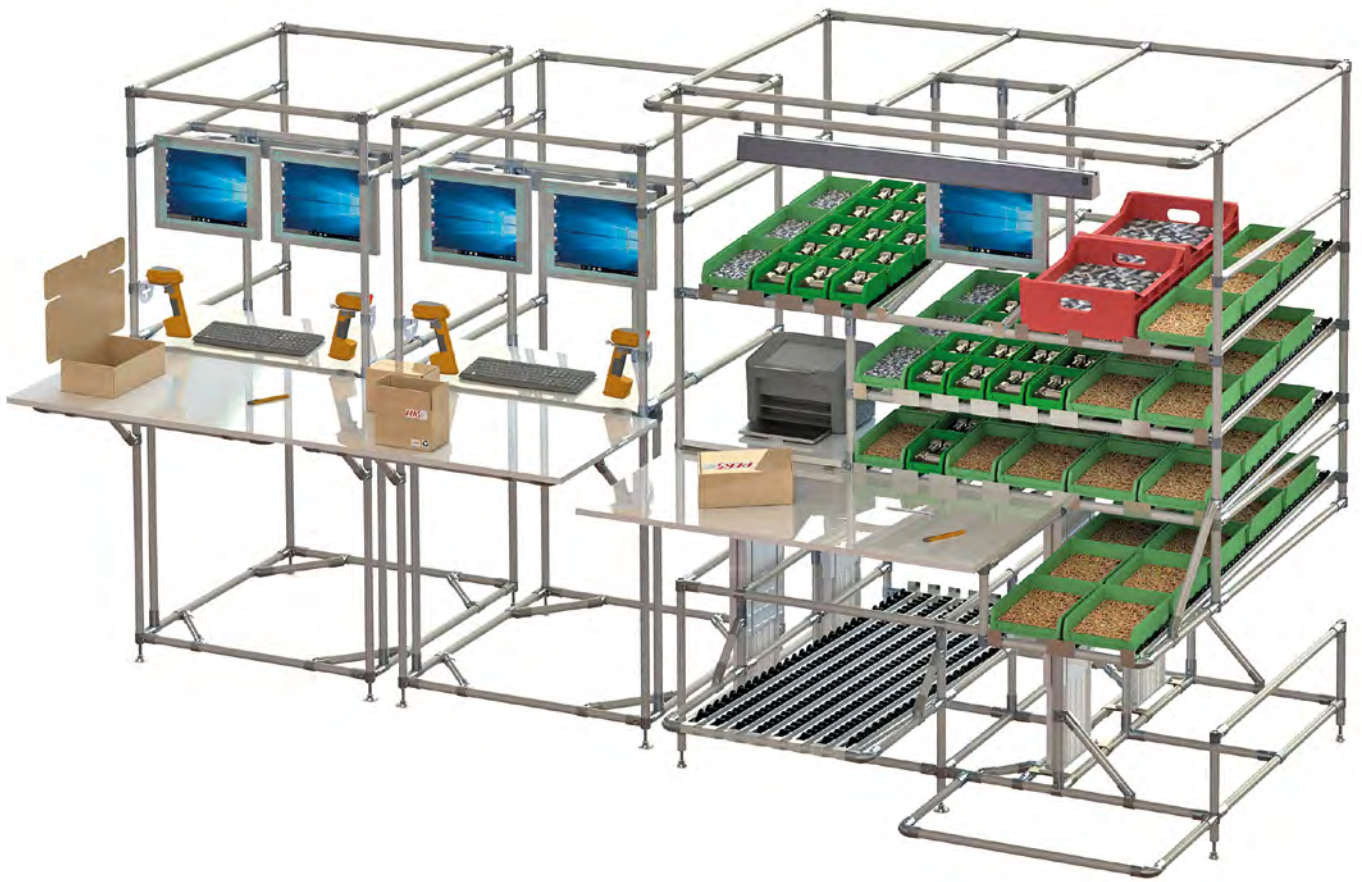


»» EWS-D

Für RT-40S / RT-60S



**PERKIN**



**EASYTUBE™**

## MONTAGE-ELEMENTE ROLLENBAHNEN

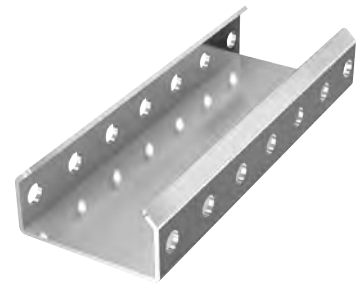
### MONTAGE-ELEMENTE FÜR 40 mm ROLLENBAHNEN



»»» GP-AR



»»» GP-B



»»» GP-C



»»» GP-C2



»»» GP-D



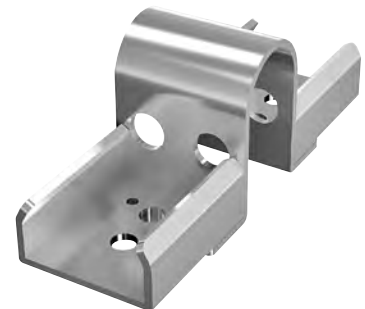
»»» GP-E



»»» GP-F



»»» GP-G



»»» GP-HR

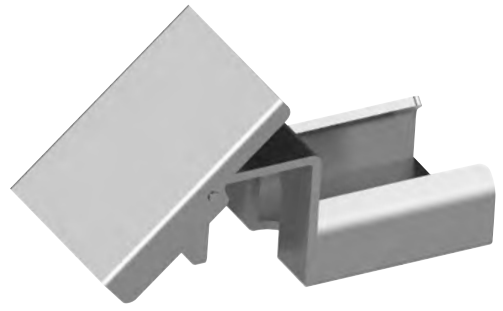




»» GP-I

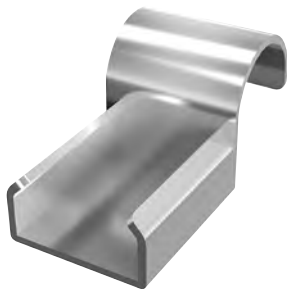


»» GP-JR



»» GP-M

## MONTAGE-ELEMENTE FÜR 40 mm ROLLENBAHNEN ÜBER SCHELLEN



»» GP-ARL



»» GP-BL



»» GP-DL



»» GP-FL



»» GP-GL

## MONTAGE-ELEMENTE FÜR 60 mm ROLLENBAHNEN



»» GP-A60



»» GP-B60



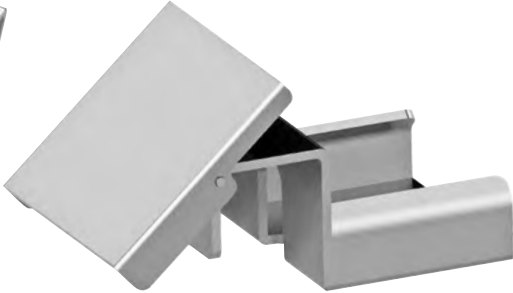
»» GP-C60



»» GP-C260



»» GP-D60



»» GP-M60

## MONTAGE-ELEMENTE FÜR 60 mm ROLLENBAHNEN ÜBER SCHELLEN



»» GP-AL60



»» GP-BL60

**ROHR AUF ROHR KOMBINATION**



»» GS-A



»» GS-B



»» GS-C



»» GS-D



»» PS-A



»» PS-B

**PASSEND ÜBER SCHELLEN**



»» GS-AL



»» GS-BL

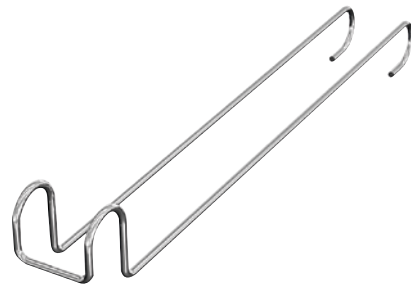


»» GS-DL

## AUFFANGBÜGEL FÜR ROLL- UND SCHIEBEBAHNEN



»»» TB-300  
300 mm Länge



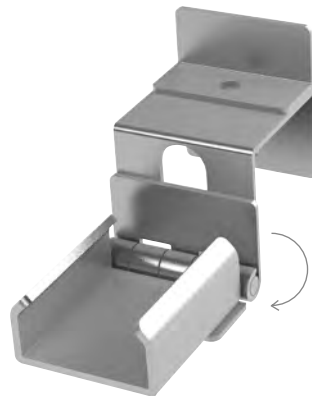
»»» TB-400  
400 mm Länge

## MONTAGE-ELEMENTE ZUR KOMBINATION VON ROLLENBAHNEN MIT ALUMINIUMPROFILEN

Auf Anfrage auch 60er Rollenbahnen.



»»» GP-A-AL40



»»» GP-B-AL40



»»» GP-D-AL40



»»» GP-A-AL



»»» GP-B-AL

# MONTAGE-ELEMENTE ZUR KOMBINATION VON ROHREN MIT ALUMINIUM- UND VIERKANTPROFILIEN



»»» E-21



»»» E-22



»»» E-15A



»»» E-15B

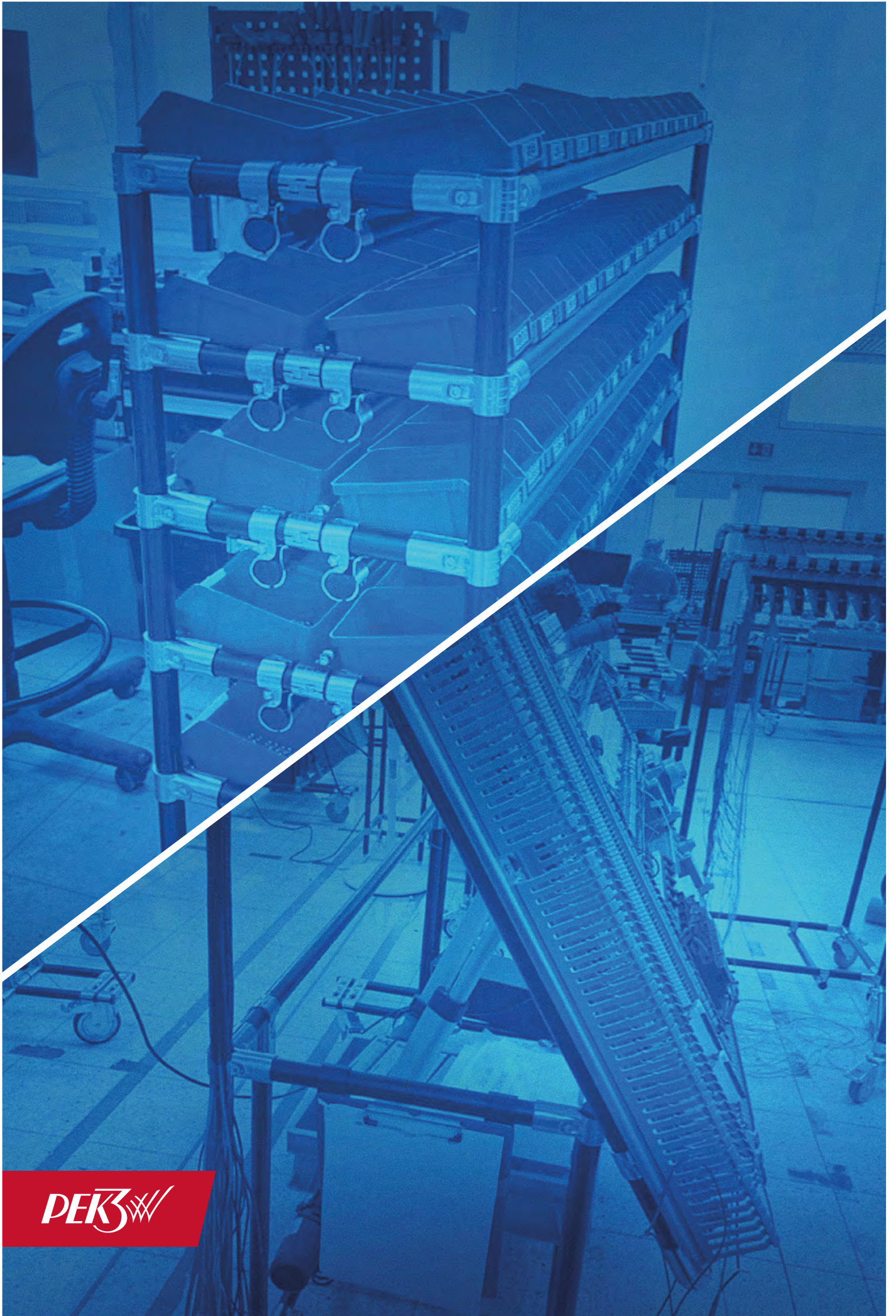


»»» E-16



»»» GAP-17

MONTAGE-ELEMENTE ROLLENBAHNEN



**PER3**

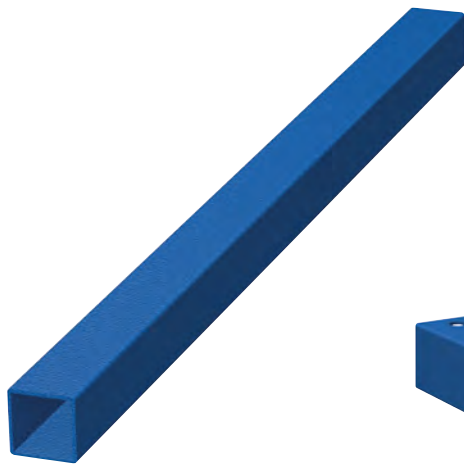


**EASYTUBE™**

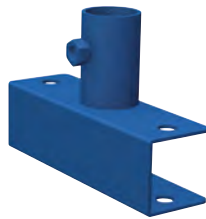
# EASYTUBE™

## VIERKANTPROFILE

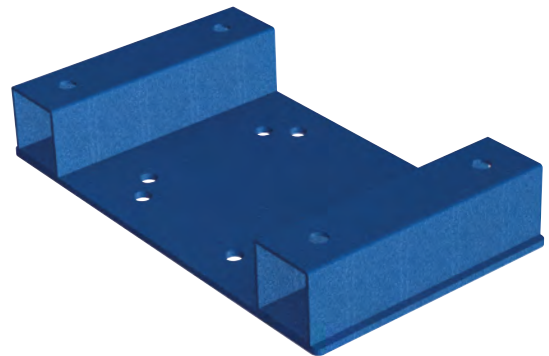
Für einige spezielle Anwendungen ist ein starrer Rahmen notwendig, z. B. wenn Ihre Konstruktion durch einen Gabelstapler oder mit Hilfe eines Routenzugs bewegt werden soll. In diesen Fällen empfiehlt sich der Einsatz unseres Vierkantrohr-Systems als Erweiterung zu unseren Rohren und Schellen. Beide Systeme sind modular und lassen sich auf einfachste Art und Weise miteinander kombinieren und an Ihre spezifischen Anforderungen anpassen.



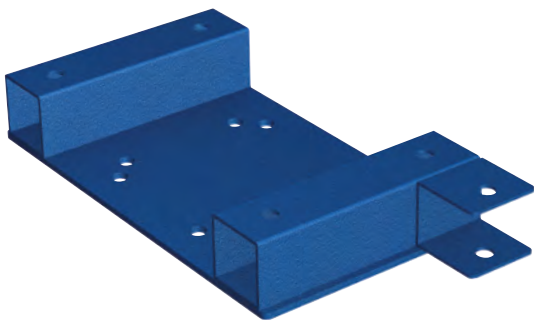
»»» SQF-3535-DB



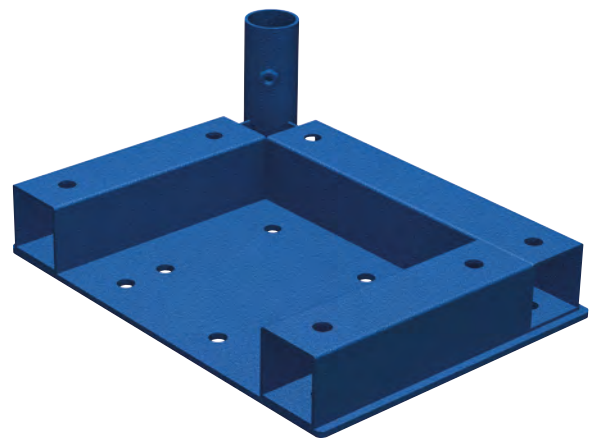
»»» SQF-CP



»»» SQF-II

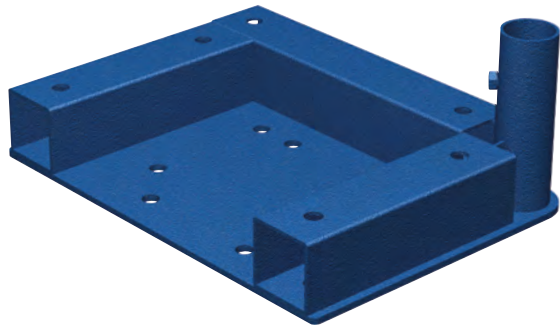


»»» SQF-II-2

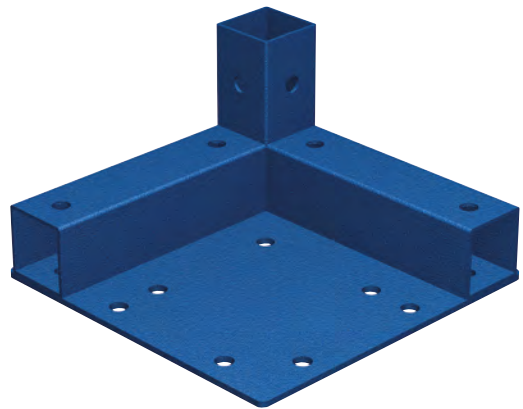


»»» SQF-CP-L

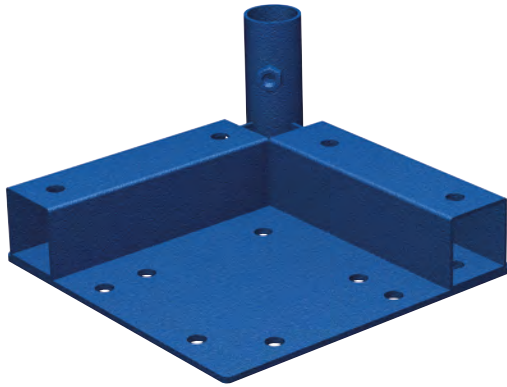




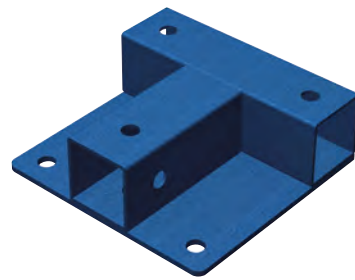
»» SQF-CP-R



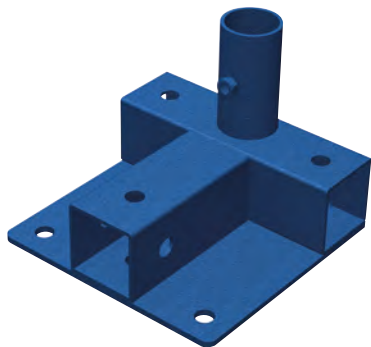
»» SQF-L



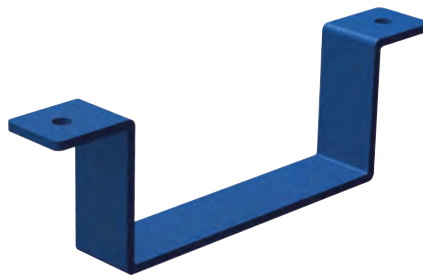
»» SQF-LP



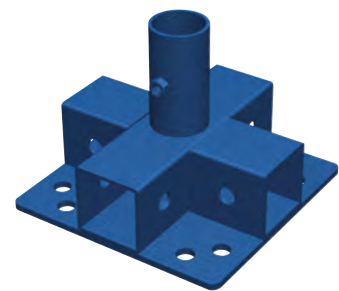
»» SQF-T



»» SQF-TP



»» SQF-U



»» SQF-X

# EASYTUBE™

## MONORAIL



»» MR-1

Max. 10 kg Tragfähigkeit



»» MR-2

Max. 30 kg Tragfähigkeit



»» MR-3

Max. 20 kg Tragfähigkeit



»» MR-4

Max. 2 kg Tragfähigkeit



»» MR-A50



»» MR-A100



»» MR-A150



»» MR-A200



»» GS-1260



Beispiel für den Einsatz von Monorails.

# EASYTUBE™

## METALL ZUBEHÖR



»»» PC-A



»»» PC-A1



»»» PC-B



»»» PC-C



»»» PC-D



»»» P-CON-A

Für SSP-2812



»»» P-CON-B

Für CP-2810



»»» CM-A



»»» CM-B



»» PH-A



»» PH-B-H



»» BH-A



»» BH-B



»» HOOK-1



»» HOOK-2



»» TH50Y-A  
Werkzeughalterung



»» TH-01  
Werkzeughalterung



»» TH-08L  
Werkzeughalterung



»» CH-2010

Getränkehalter – ø 90 mm



»» DIS-01

Halbautomatisches  
Entladungssystem



»» EPAL-C

Palettenhalterung



»» FH-A

Anhängerkupplung



»» FH-B

Anhängerkupplung



»» F-200 WH

Gabelstapler-Führung





**EASYTUBE™**

# EASYTUBE™

## KUNSTSTOFF ZUBEHÖR



»»» GAP-06 (IV, EB)



»»» GAP-08 (IV, EB)



»»» GAP-11 (IV, EB)



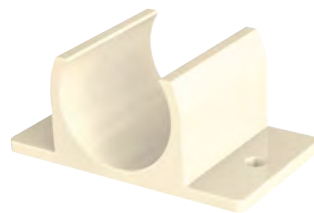
»»» GAP-12 (WH)



»»» GAP-15 (IV)



»»» GAP-17 (IV)



»»» GAP-49 (IV, EB)



»»» CUP-10



## KUNSTSTOFF-ETIKETTEN



»»» LA-B  
420 × 297 mm



»»» LA-C  
300 × 210 mm



»»» LA-D  
150 × 60 mm



»»» LA-S  
80 × 120 mm



»»» NP-150  
150 × 54 mm



»»» NP-250  
250 × 54 mm



»»» NP-1000  
1000 × 54 mm

## ABLAGE-BOXEN

---



»»» **OB-111**

Außenmaße 137 × 87 × 110 mm  
aus PP-Kunststoff

---



»»» **OB-6161**

Außenmaße 140 × 90 × 80 mm  
5 kg Traglast, stapelbar

---

## SICHTLAGERKÄSTEN

---



»»» **SLK-211**

Außenmaße 168 × 103 × 76 mm  
aus PP-Kunststoff

---



»»» **SLK-221**

Außenmaße 234 × 150 × 122 mm  
aus PP-Kunststoff

---



»»» **SLK-TF-5**

Außenmaße 175 × 100 × 75 mm  
aus leitfähigen Polypropylen

---



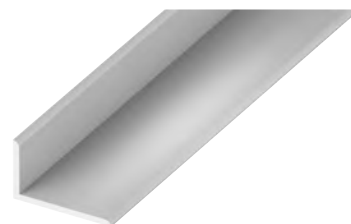
»»» **SLK-TF-4**

Außenmaße 235 × 145 × 125 mm  
aus leitfähigen Polypropylen

---

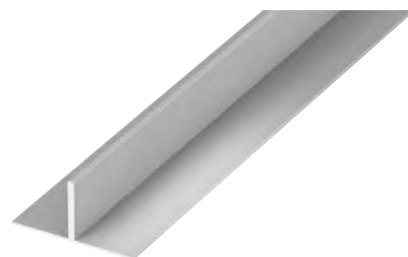
### L-TYPE

<b>AL-1-LG</b>	30 × 50 × 3,3 mm, grau, 4 m lang
<b>AL-5-LG</b>	50 × 50 × 5 mm, grau, 4 m lang



### T-TYPE

<b>AT-1-LG</b>	100 × 55 × 4 mm, grau, 4 m lang
----------------	---------------------------------



### U-TYPE

<b>AU-1-LG</b>	36 × 36 × 3 mm, grau, 4 m lang
----------------	--------------------------------



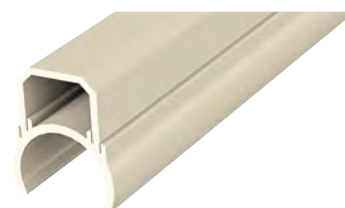
### ROHR-ABDECKUNG

<b>PC-1-IV</b>	Elfenbein, 4 m lang
----------------	---------------------



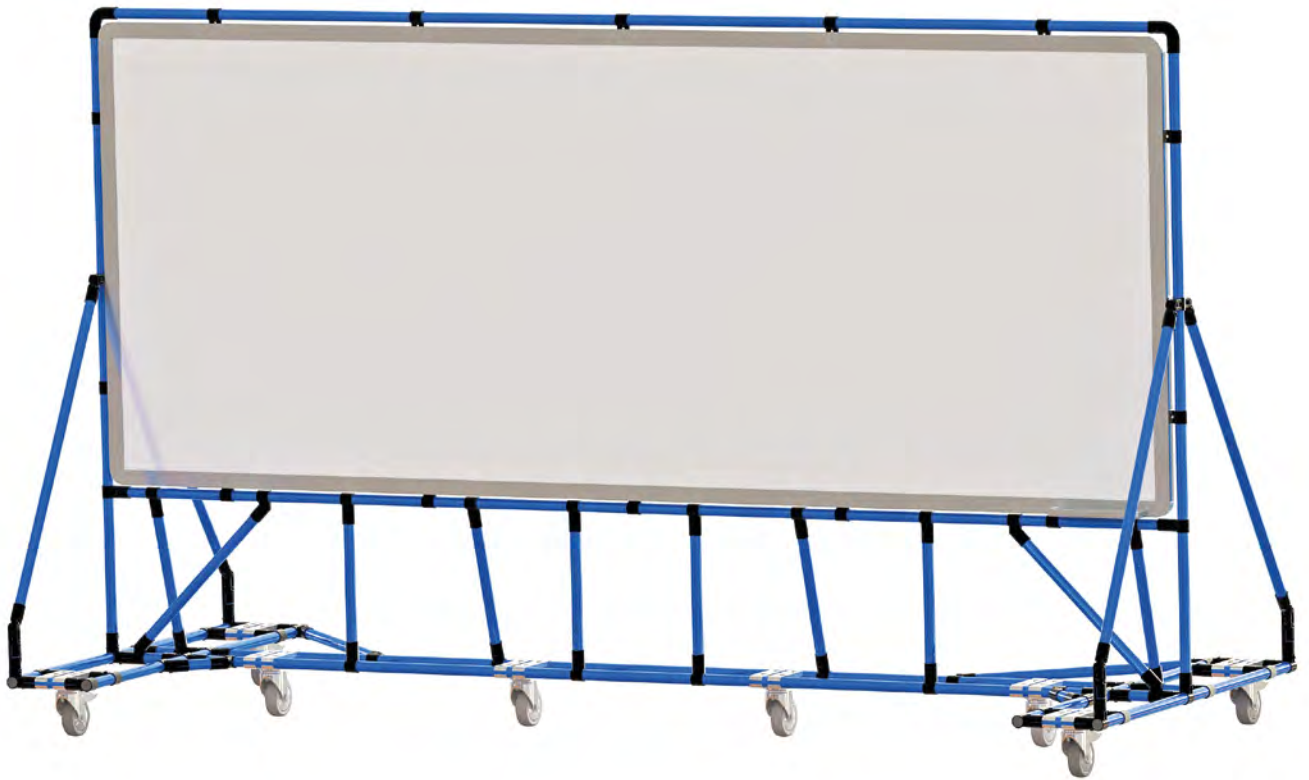
### KABELSCHACHT

<b>CD-A</b>	Elfenbein, 3 m lang
<b>CD-B</b>	Elfenbein, 3 m lang





PER3



**EASYTUBE™**

## ROLLEN UND RÄDER

### ROLLEN UND RÄDER MIT GEWINDEZAPFEN



**S**  
Schwenkbar



**S-E**  
Schwenkbar, ESD



**S-B**  
Schwenkbar mit Bremse



**S-B-E**  
Schwenkbar mit Bremse, ESD

	HÖHE (mm)	DURCHMESSER (mm)	DYNAMISCHE LAST (kg)	STATISCHE LAST (kg)	SCHWENKBAR	BREMSE	ESD
<b>TT-75-S</b>	100	75	75	150	✓		
<b>TT-75-S-E</b>	100	75	55	110	✓		✓
<b>TT-75-S-B</b>	100	75	75	150	✓	✓	
<b>TT-75-S-B-E</b>	100	75	55	110	✓	✓	✓
<b>TT-100-S</b>	135	100	100	200	✓		
<b>TT-100-S-E</b>	135	100	80	160	✓		✓
<b>TT-100-S-B</b>	135	100	100	200	✓	✓	
<b>TT-100-S-B-E</b>	135	100	80	160	✓	✓	✓
<b>TT-125-S</b>	170	125	100	200	✓		
<b>TT-125-S-E</b>	170	125	100	200	✓		✓
<b>TT-125-S-B</b>	170	125	100	200	✓	✓	
<b>TT-125-S-B-E</b>	170	125	100	200	✓	✓	✓

Zur Montage unserer TT-Räder an den Einschlaghülsen benötigen Sie pro Rad jeweils eine M12x25 WH Schraube und eine SW12 Beilagscheibe. Diese sind bitte jeweils separat zu bestellen.



## ROLLEN UND RÄDER MIT BEFESTIGUNGSPLATTE



**R**  
Starr



**S**  
Schwenkbar



**S-B**  
Schwenkbar mit Bremse



**R-E**  
Starr, ESD



**S-E**  
Schwenkbar, ESD



**S-B-E**  
Schwenkbar mit Bremse, ESD

	HÖHE (mm)	DURCHMESSER (mm)	DYNAMISCHE LAST (kg)	STATISCHE LAST (kg)	STARR	SCHWENKBAR	BREMSE	ESD
<b>PT-100-R</b>	135	100	100	200	✓			
<b>PT-100-R-E</b>	135	100	80	160	✓			✓
<b>PT-100-S</b>	135	100	100	200		✓		
<b>PT-100-S-E</b>	135	100	80	160		✓		✓
<b>PT-100-S-B</b>	135	100	100	200		✓	✓	
<b>PT-100-S-B-E</b>	135	100	80	160		✓	✓	✓
<b>PT-125-R</b>	160	125	100	200	✓			
<b>PT-125-R-E</b>	160	125	100	200	✓			✓
<b>PT-125-S</b>	160	125	100	200		✓		
<b>PT-125-S-E</b>	160	125	100	200		✓		✓
<b>PT-125-S-B</b>	160	125	100	200		✓	✓	
<b>PT-125-S-B-E</b>	160	125	100	200		✓	✓	✓
<b>PT-160-R</b>	200	160	350	700	✓			
<b>PT-160-S</b>	200	160	350	700		✓		
<b>PT-160-S-B</b>	200	160	350	700		✓	✓	

NUR FÜR  
VERWENDUNG  
MIT VIERKANT-  
RAHMEN

Hochpräzises Kegel-Kugellager.

## BEFESTIGUNGSPLATTEN FÜR PLATTENRÄDER



»» CM-100



»» CM-200



»» CM-300



»» MCP-AL (BK)



»» MCP-AR (BK)

## KOMPATIBLE ANBAUELEMENTE FÜR ROLLEN UND RÄDER MIT BEFESTIGUNGSPLATTE AN...

### ROHRRAHMEN (CM + MCP)

Artikel	Schraube M835-WH	Schraube M840-WH	Mutter NN08-WH	Federring SW08-WH	Bügel CM-100	Bügel CM-200	Bügel CM-300
PT-100	✓		✓	✓	✓	✓	✓
PT-125	✓		✓	✓	✓	✓	✓
PT-160	✓		✓	✓			✓

### VIERKANTROHR (SQF)

PT-160		✓	✓	✓			
--------	--	---	---	---	--	--	--



## KOMPATIBLE ANBAUTEILE FÜR RÄDER MIT BEFESTIGUNG CM-...

- »»» 4× CM-100 »»» 4× M08×35-WH  
4× NN08-WH WHEEL »»» CM-100
- »»» 4× CM-200 »»» 4× M08×35-WH  
4× NN08-WH WHEEL »»» CM-200
- »»» 4× CM-300 »»» 4× M08×35-WH  
4× NN08-WH WHEEL »»» CM-300



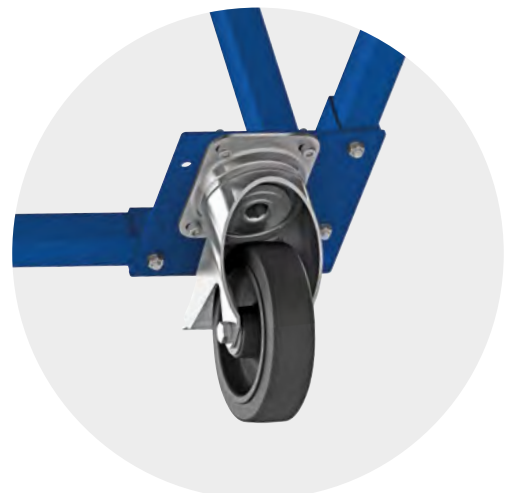
## KOMPATIBLE ANBAUTEILE FÜR RÄDER MIT MCP-BEFESTIGUNG...

- »»» 1× MCP-AL/AR »»» 4× M08×20-WH  
4× NN08-WH  
8× PW08  
6× M06×45-WH »»» MCP-AL/AR  
6× NN06-WH WHEEL



## KOMPATIBLE ANBAUTEILE FÜR RÄDER MIT SQF-...

- »»» 1× SQF-L »»» 1× PT-160  
5× M08X55-WH  
4× M08X20-WH »»» SQF-L  
9× NN08-WH



# EASYTUBE™

## FÜSSE



»» AD-32-M



»» AD-32-RP

Zubehör zu AD-32-M



»» AD-50-M



»» AD-50-MH



»» AD-SM



»» AD-SMB



»» AD-SMS



»» AD-SMR



»» CAP-02-R



## BUCHSEN & ABSCHLUSSKAPPEN



»» CAP-01-BK

Endkappe aus Kunststoff,  
passt für alle Rohre



»» CAP-01-CR

Endkappe aus Kunststoff,  
verchromt



»» CAP-02-R

Außenkappe aus Gummi



»» CAP-03-IV

Kunststoff-Außenkappe



»» CAP-03-EB

Kunststoff-Außenkappe, ESD



»» BS-28XX

Einschlaghülse



»» CAP-10-S



»» CAP-12-S

### EINSCHLAGHÜLSE

»» BS-2810-B	Für kunststoffbeschichtete Rohre t = 1,0 mm, Gewinde M12
»» BS-2810-F	Für kunststoffbeschichtete Rohre t = 1,0 mm, Gewinde M10
»» BS-2812-B	Für Edelstahl und pulverbeschichtete Rohre t = 1,2 mm, Gewinde M12
»» BS-2820-B	Für kunststoffbeschichtete Rohre t = 2,0 mm, Gewinde M12

## SCHRAUBEN & MUTTERN

### SCHRAUBEN



»»» M0625-BK

M6 Schraube, 25 mm, schwarz



»»» M0625-WH

M6 Schraube, 25 mm, galvanisierter Stahl



»»» M0610-BK

M6 Schraube, 10 mm, schwarz



»»» M0610-WH

M6 Schraube 10 mm, galvanisierter Stahl



»»» M835-WH

M8 Schraube, 35 mm, galvanisierter Stahl



»»» M840-WH

M8 Schraube, 40 mm, galvanisierter Stahl



»»» M1225-WH

M12 Schraube, 25 mm, galvanisierter Stahl

### WEITERE SCHRAUBEN



»»» SC-1

Blechschaube, 3,9 x 13 mm, Kreuzschlitz, selbstschneidend, DIN 7504-O-3,9x13ZN



»»» SC-2







Holzschraube, 4,2 x 19 mm, Kreuzschlitz, selbstschneidend, DIN 7997/4,2x19ZN



»»» RIV-1

Blindniete Alu/Stahl, 4,0 x 20 mm, Durchmesser = 16 mm

## MUTTERN

	<b>»»» TN06-BK</b>	Gewindemutter, M6, schwarz
	<b>»»» TN06-WH</b>	Gewindemutter, M6, galvanisierter Stahl
	<b>»»» TN06L-BK</b>	Gewindemutter, M6, selbstsichernd, schwarz
	<b>»»» TN06L-WH</b>	Gewindemutter, M6, selbstsichernd, galvanisierter Stahl
	<b>»»» NN08-WH</b>	Gewindemutter, M8, galvanisierter Stahl mit Nylon-Einsatz
	<b>»»» N12-WH</b>	Gewindemutter, M12, galvanisierter Stahl

## BEILAGSCHEIBEN UND FEDERRINGE

	<b>»»» PW08-WH</b>	Beilagscheibe M8
	<b>»»» PW12-WH</b>	Beilagscheibe M12
	<b>»»» SW08-WH</b>	Federring M8
	<b>»»» SW12-WH</b>	Federring M12



**PER3**

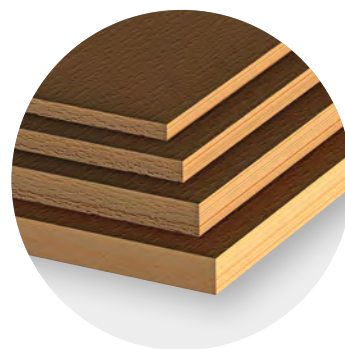


**EASYTUBE™**

### ARBEITSPLETTEN

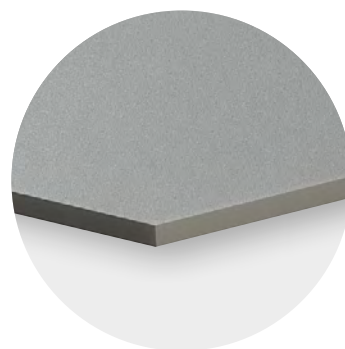
»»» SDP-mm

Siebdruckplatten, dunkelbraun  
Stärken (mm): 9, 12, 15, 18, 21



»»» RP-mm

Resopalplatte  
Stärken 6 mm



»»» SP-mm

Spanplatten  
Stärken (mm): 19, 28



»»» MDFP-mm

MDF-Platte  
Stärken (mm): 3, 6, 8, 10, 12, 16, 19, 22





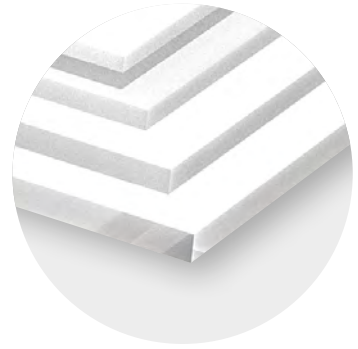
»»» SH-mm

Sperrholzplatte  
Stärken (mm): 3, 4, 6, 8, 10, 12, 15, 18, 20



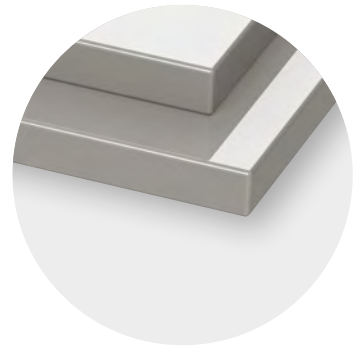
»»» PGP-mm

Acryl-Platte  
Stärken (mm): 2, 3, 4, 5, 6, 8, 10, 15, 20



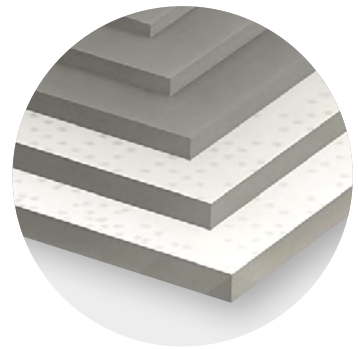
»»» EAP-mm-E

ESD-Platten  
Stärken (mm): 19, 20,6



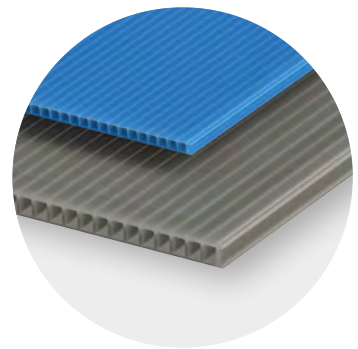
»»» PGP-mm-E

ESD-Acryl-Platte  
Stärken (mm): 3, 5, 6, 8, 10, 20



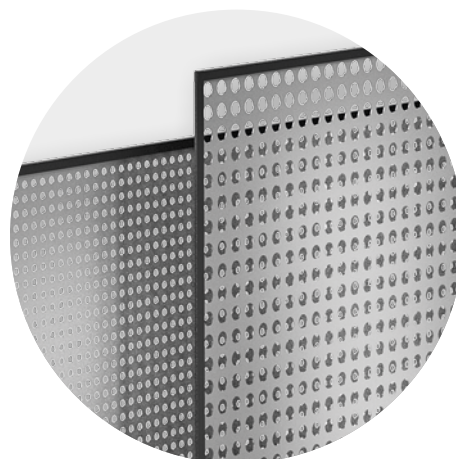
»»» PPHKP-mm

PP-Hohlkammerplatten  
Stärken 5 mm



## LOCHBLECHWAND

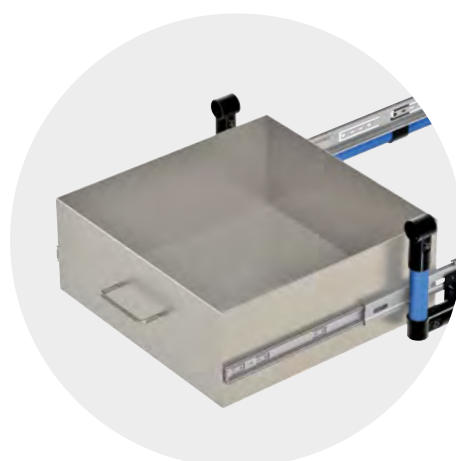
»»» <b>SS-mm</b>	Edelstahl, Rundloch ø 5 mm Stärken (mm): 1, 1,5
»»» <b>ST-mm</b>	Stahl, Rundloch ø 10 mm Stärken 1,5 mm
»»» <b>ZPS-mm</b>	Stahl verzinkt, Rundloch ø 10 mm Stärke 1,5 mm
»»» <b>KSB</b>	Kantenschutzband, PVC schwarz, 9 mm



## SCHUBLADEN

»»» <b>DRW-M</b>	Metall-Schublade
»»» <b>DRW-W</b>	Holz-Schublade

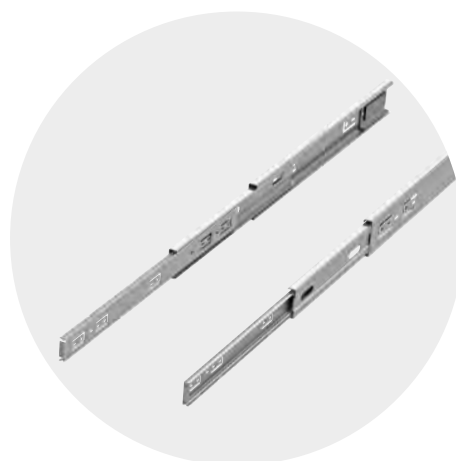
Wir fertigen Schubladengrößen nach Wunsch.



## SCHUBLADEN-FÜHRUNGSSCHIENEN

»»» <b>SR-300</b>	Schubladen-Führungsschiene 300 mm Länge
»»» <b>SR-400</b>	Schubladen-Führungsschiene 400 mm Länge
»»» <b>SR-500</b>	Schubladen-Führungsschiene 500 mm Länge

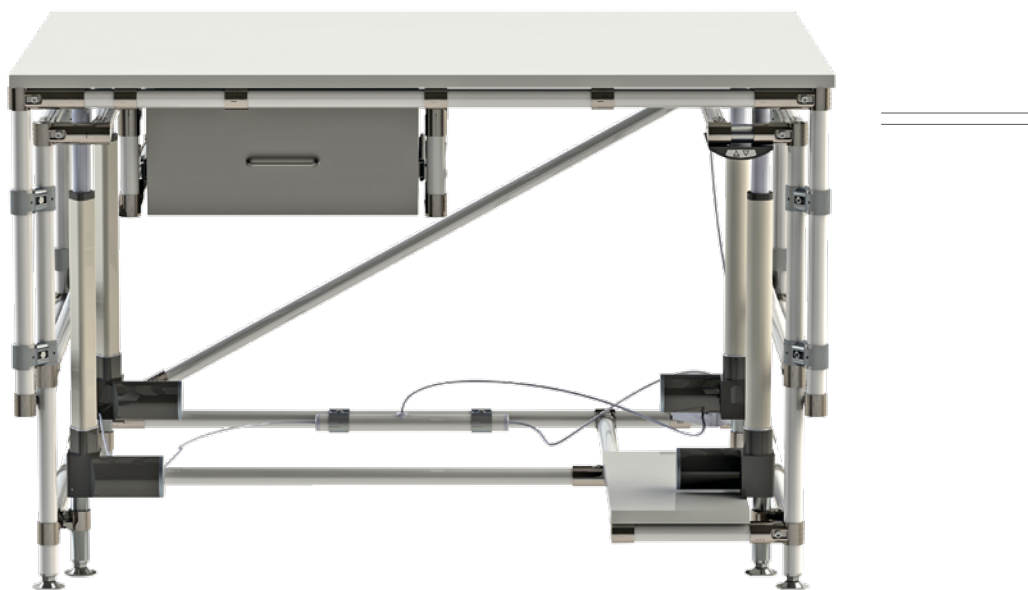
Abhängig von den jeweiligen Last-Anforderungen gibt es bei unseren Schubladen die Option „Push to Open – Öffnen durch Drücken“ oder „Pull to Open – Öffnen durch Ziehen“.



# EASYTUBE™

## HÖHENVERSTELLUNG

Manchmal ist es notwendig, die Höhe eines Arbeitsplatzes, eines Transportwagens oder anderer Anwendungen variabel zu gestalten. Wir bieten Ihnen dafür unterschiedliche Lösungen an. Diese können entweder elektrisch oder mit einer Handkurbel betätigt werden.



## ELEKTRISCHE HUBSÄULEN

### »»» ELC-1000

Hub 400 mm, EBL 520 mm,  
Fmax. 1000 N, 24VDC,  
Geschw. 14 mm/s, 6 Pin  
Molex Stecker, Farbe  
aluminium, Endschalter  
2 Stück

### »»» ELC-2000

Hub 400 mm, EBL 595 mm,  
Fmax. 2000 N, 24VDC,  
Geschw. 9 mm/s, 6 Pin Molex  
Stecker, Farbe schwarz,  
Endschalter 2 Stück



### SPEZIFIKATION

**ANTRIEB:** Linearantrieb

**KABELZULEITUNG LÄNGE 1200 mm:** 1,5 m

**EINSCHALTDAUER:** 10%

**SYNCHRONBETRIEB MÖGLICH**

## ELEKTRISCHE HUBSÄULEN HEXALIFT

### »»» HUB-HL-800

Hubkraft: 800 N

### »»» HUB-HL-2000

Hubkraft: 2000 N

### »»» HUB-HL-3200

Hubkraft: 3200 N

### SPEZIFIKATION

**MAX. SEITENBELASTUNG:** 1200 Nm in Längsrichtung  
statisch, 500 Nm dynamisch 450 Nm in Querrichtung  
statisch, 255 Nm dynamisch

**HUBGESCHWINDIGKEIT BEI 24V OHNE LAST:**

V1 – 9 mm/s, V2 – 18 mm/s, V3 – 9 mm/s, V4 – 18 mm/s

**ANTRIEB:** Innenliegender Gleichstromantrieb mit  
eingebauten Endschaltern und 2 Hallgebern

**HALLGEBER (2-KANAL):** 0,136 mm / Impuls  
(Aufzählung von 1 Kanal)

**KABELZULEITUNG LÄNGE 1200 mm:** Stecker 8-polig,  
Kabelausgang am großen Profil seitlich

**Einschaltdauer:** 10% (S3) 10% (S3) bei periodischem  
Betrieb und max. Belastung (2 Min. EIN / 18 Min. AUS)

**EINBAULAGE:** bevorzugt drückend, andere nach  
Absprache

**SYNCHRONBETRIEB:** bis max. 4 Säulen möglich,  
Hubkräfte auf Anfrage



### LICHTSYSTEME

Wahlweise jeweils auch als stufenlos dimmbare Version erhältlich.  
Reihenschaltung durch Wieland-Stecksystem möglich.

»»» **LED-300**

Länge 300 mm, 8W



»»» **LED-585**

Länge 585 mm, 14W



»»» **LED-870**

Länge 870 mm, 21W



»»» **LED-1150**

Länge 1150 mm, 28W



»»» **LED-1435**

Länge 1435 mm, 35W



»»» **LED-1735**

Länge 1735 mm, 42W



## ENERGIEVERTEILER

### »»» SDL-04

4-fach Steckdosenleiste

1,5 m Kunststoffmantelleitung H05W-F  
3G 1,5 mit Schutzkontaktstecker



### »»» SDL-06

6-fach Steckdosenleiste

1,5 m Kunststoffmantelleitung H05W-F  
3G 1,5 mit Schutzkontaktstecker



### »»» SDL-10

10-fach Steckdosenleiste

1,5 m Kunststoffmantelleitung H05W-F  
3G 1,5 mit Schutzkontaktstecker



# EASYTUBE™

## WERKZEUG



»»» PCT-3  
Rohrschneider



»»» REG-1  
Entgrater



»»» TM-1  
Massband 5 m



»»» IW-1  
Akku-Schrauber



»»» SAW-2  
Bandsäge



»»» SAB-2  
Sägeblatt



»»» AK-1  
Inbusschlüssel 5 mm

BEISPIELBILDER



**PER** 





**EASYTUBE™**

# EASYTUBE™

## SOFTWARE TOOLS

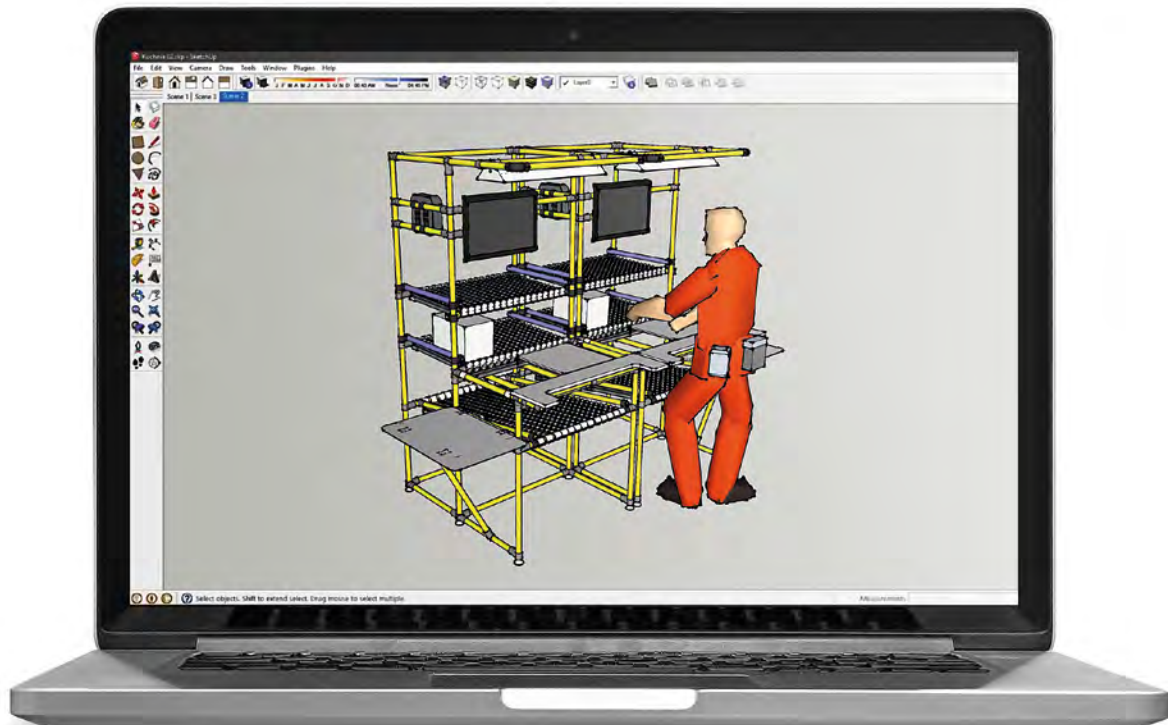
Viele Kunden nutzen ein **CAD-System** zur Erstellung ihrer Entwürfe.

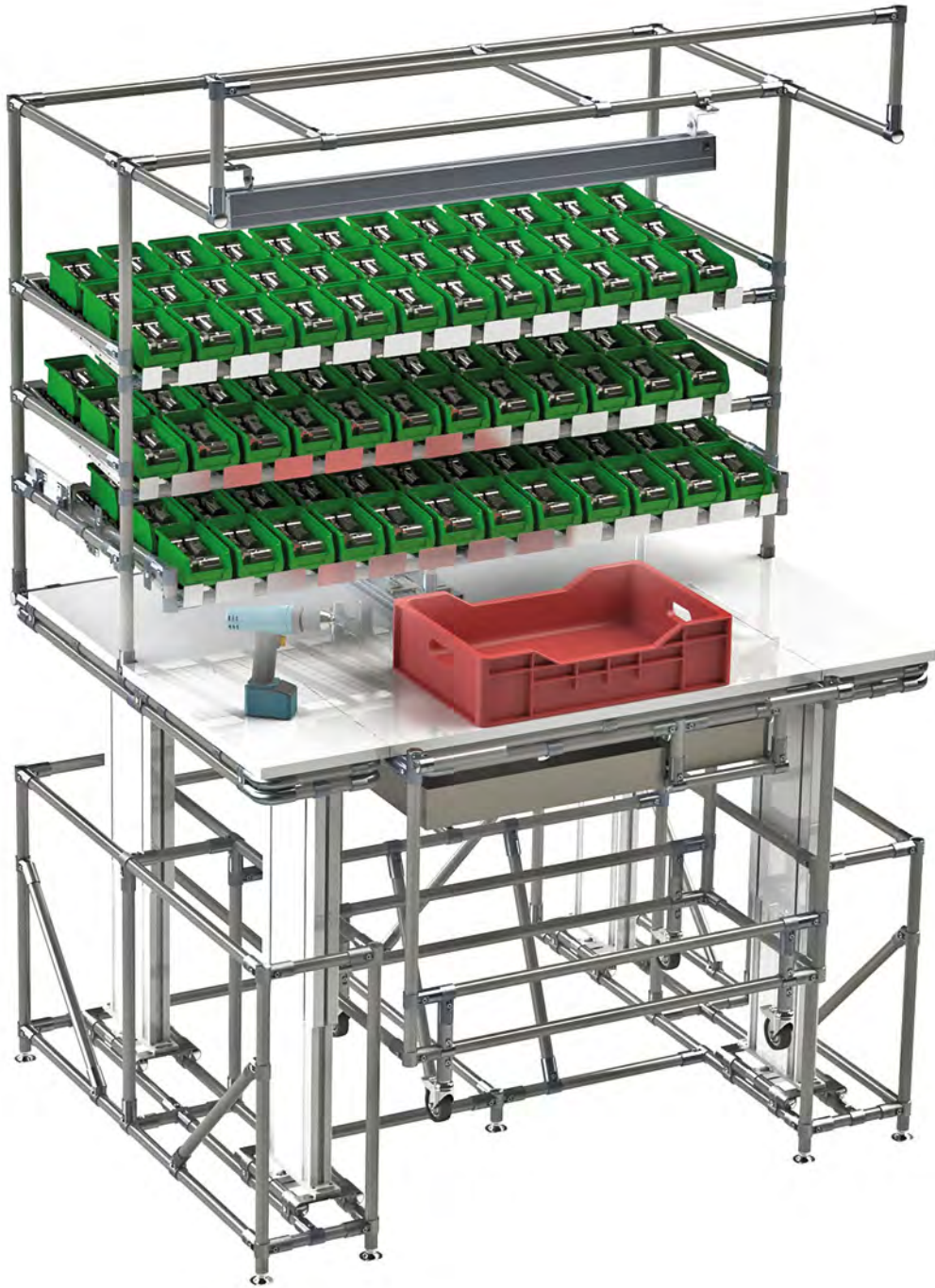
Als besonderen Service bieten wir unseren Kunden deshalb kostenfrei alle **PEK3 EASYTUBE™-Komponenten** zusammengefasst auf Datenträger und in verschiedenen Dateiformaten (iges, step, skp, sldprt), die Sie problemlos in Ihr CAD-System einlesen können.

So können Sie Ihre Entwürfe in 3D generieren und aus allen Winkeln betrachten.

Auf unserer Website ([www.pek3.com](http://www.pek3.com)) finden Sie außerdem ein kostenlos nutzbares Software Tool zur Optimierung des Zuschnitts.

Reduzieren Sie mit Hilfe dieses Tools Ihren Materialverbrauch und senken Sie damit gleichzeitig Aufwand und Kosten!





**EASYTUBE™**

# EASYTUBE™



## **BÜRO DEUTSCHLAND**

PEK3 GmbH  
Hans-Urmiller-Ring 24  
DE-82515 Wolfratshausen  
Tel. +49 8171 4222-0  
Fax +49 8171 4222-24  
[easytube.de@pek3.com](mailto:easytube.de@pek3.com)

## **BÜRO UNGARN**

PEK3 ELECTRONIC Kft.  
Gyömrői út. 150  
HU-1103 Budapest  
Tel. +36 1 4332585  
Fax +36 1 4332594  
[easytube.hu@pek3.com](mailto:easytube.hu@pek3.com)

## **BÜRO MAROKKO**

PEK3 SARL  
Ilôt 14, Lot n°1 Zone Franche  
d'Exportation Tanger  
MA-90000 Tanger  
Tel. +212 539 392769  
[easytube.ma@pek3.com](mailto:easytube.ma@pek3.com)

## **VERTRIEBSBÜRO UND MONTAGE POLEN**

PEK3 GmbH  
Plonow 21 street  
PL-41-200 Sosnowiec  
Tel. +48 600 450 969  
[easytube.pl@pek3.com](mailto:easytube.pl@pek3.com)