

EASYTUBE™

CATALOGUE 2023 | 2024 



PER 



PEK3™ est une société internationale fortement orientée sur une gamme de produits destinés au Lean Manufacturing. Nous concevons et vendons une gamme, aidant nos clients industriels à optimiser leur organisation de production, au sein de leurs propres entreprises de fabrication. Nous réalisons et préparons également pour nos clients les dessins techniques pour les assemblages et montages nécessaires à l'installation de postes de travail, systèmes de rayonnages, convoyeurs, chariots et tableaux de communication. Notre produit permet d'aider nos clients à améliorer leur production de manufacture, fournit par une gamme importante d'éléments, grâce à notre système modulaire **EASYTUBE™** appelé aussi Bambou. Il est fréquent que nous intervenions sur les lignes d'assemblages et les postes de travail, pour adapter notre système aux besoins de chaque opérateur directement sur son poste, sans qu'il soit nécessaire d'un plan de sécurité, puisque tous nos outils pour notre intervention sont manuels, donc sans risque d'étincelles. Notre principale activité d'assemblage se réalise évidemment dans nos ateliers, pour ne pas interrompre l'activité de nos clients.

Nous proposons aussi des séminaires chez nos clients, pour former son personnel sur la conception et à l'assemblage de notre système **EASYTUBE™**. Nous encourageons nos clients à suivre cette formation pour que la société soit plus autonome et puisse par la suite avoir juste besoin d'être fournie en matières **EASYTUBE™**. Les tubes et raccords sont disponibles dans une variété de couleurs standard, permettant la réalisation rapide de solutions créatives pour les lignes d'assemblage, magasins de stockages, centres logistiques, bureaux, laboratoires, écoles, hôpitaux, centres de bricolages, restaurants et beaucoup d'autres.

Pour plus d'exemples, veuillez visiter notre application web. Vous trouverez ci-dessous de nombreux avantages des applications **EASYTUBE™**.

Le **PEK3 LOGO** et **EASYTUBE** sont des marques enregistrées lesquelles ne peuvent être utilisées qu'avec la permission de PEK3 GmbH.

BUREAUX DE VENTES ET DE SERVICES

BUREAU ALLEMAGNE

PEK3 GmbH
Hans-Urmiller-Ring 24
DE-82515 Wolfratshausen
Tel. +49 8171 4222-0
Fax +49 8171 4222-24
easytube.de@pek3.com

BUREAU MAROC

PEK3 SARL
Ilôt 14, Lot n°1 Zone Franche
d'Exportation Tanger
MA-90000 Tanger
Tel. +212 539 392769
easytube.ma@pek3.com

BUREAU HONGRIE

PEK3 ELECTRONIC Kft
Gyömrői út. 150
HU-1103 Budapest
Tel. +36 1 4332585
Fax +36 1 4332594
easytube.hu@pek3.com

BUREAU DE VENTE ET ASSEMBLAGE POLOGNE

PEK3 GmbH
Plonow 21 street
PL-41-200 Sosnowiec
Tel. +48 600 450 969
easytube.pl@pek3.com

EASYTUBE™

CONTENU

TUBES	4
RACCORDS MÉTALLIQUES	9
COMBINAISONS DE RACCORDS	14
PROTECTEURS DE TUBE	23
RAILS À GALETS ET BILLES	26
RAILS À GALETS	29
SUPPORTS DE MONTAGE	32
CADRES CARRÉS	40
CROCHETS GLISSANTS TYPE MONORAILS	42
ACCESSOIRES MÉTALLIQUES	43
ACCESSOIRES PLASTIQUE	48
PROFILÉS PLASTIQUE	51
ROULETTES ET INSÈRES DE FIXATIONS	54
PIEDS	58
BOUCHONS ET INSÈRES	59
FIXATIONS	60
PERSONNALISATION	64
RÉGLAGE EN HAUTEUR	67
ÉNERGIE	69
OUTILLAGES	71
LOGICIELS	74

© PEK3 GmbH
Reproduction, distribution, républication et/ou
la retransmission est interdite sauf si l'autorisation
de PEK3 GmbH a été obtenue.

EASYTUBE™

TUBES

La flexibilité du système provient de l'utilisation d'un tube rond plutôt que d'un profil carré. Différentes épaisseurs de paroi de tube, différentes couleurs plastifiées et différents types de tubes sont disponibles pour améliorer cette flexibilité. La qualité et le type d'acier que nous utilisons garantissent solidité et flexibilité.

SYSTÈME DE CODAGE POUR TOUS TYPES DE TUBES












Type de tubes, diamètre extérieur 28 mm – code **28**

XX-2810-XX

Épaisseur de paroi en métal de 1 mm, 1,2 mm ou 2,0 mm – code **10, 12** ou **20** Code du revêtement couleur (description couleurs et revêtements de finition)

REVÊTEMENT TUBE PLASTIFIÉ

Code exemple pour le revêtement des tubes plastifiés: **CP-2810-WH**

REVÊTEMENT PLASTIQUE	DIAMÈTRE EXTÉRIEUR	PAROI INTÉRIEURE ÉPAISSEUR	REVÊTEMENT CODE COULEURS
☺ CP	☺ 28	☺ 10 – 1,0 mm 20 – 2,0 mm	☺ WH  Blanc IV  Ivoire DB  Bleu foncé DG  Gris foncé
Paroi interne en métal ☻☻☻		☻☻☻ Revêtement plastique	COULEURS SPÉCIALES LG  Gris clair RE  Rouge YE  Jaune GR  Vert EB  Noir
ECP (version unique ESD)	28	10 – 1,0 mm	EB  Noir

REVÊTEMENT POWDRÉ DE TUBE

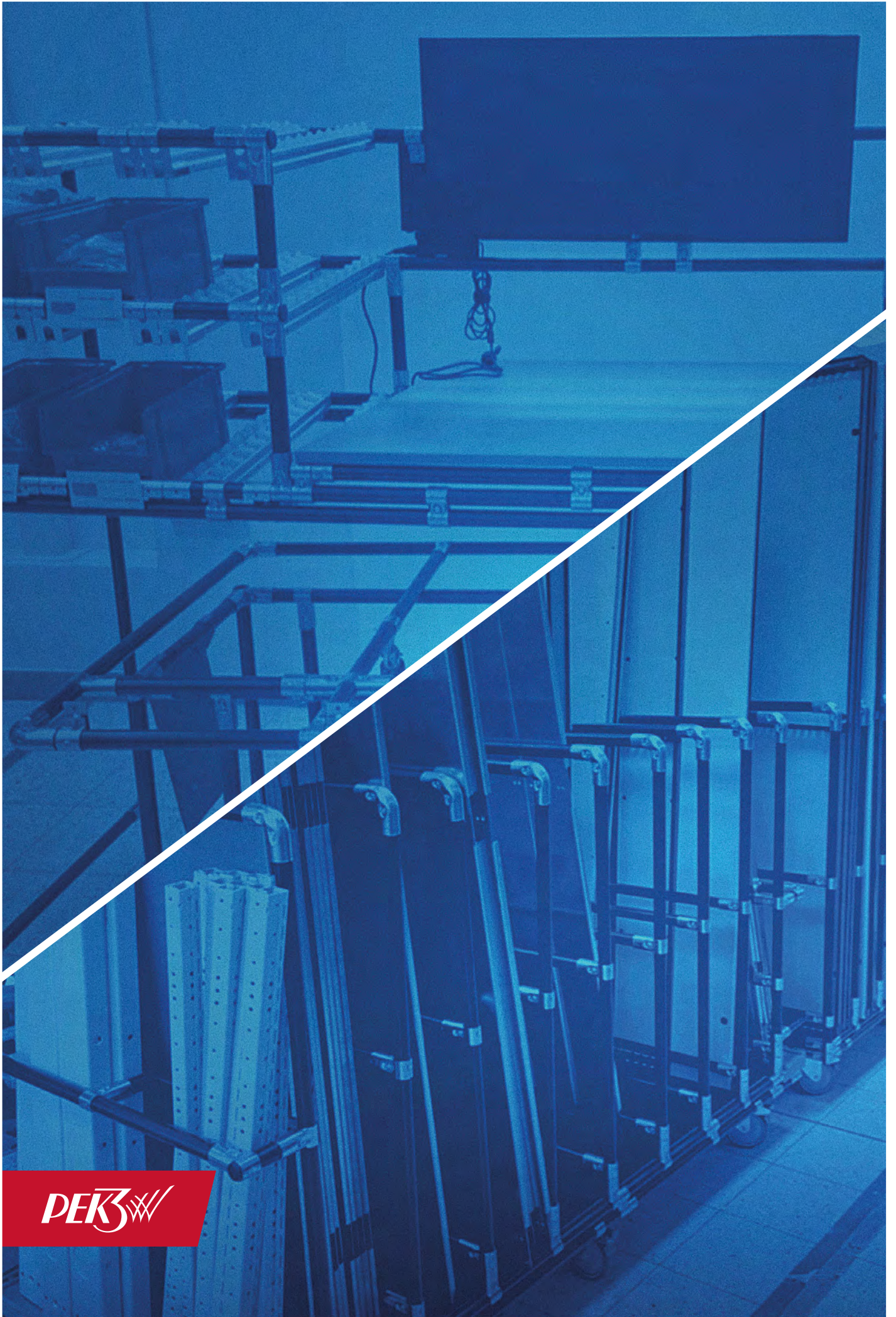
Exemple de codage de tube poudré: **PP-2812-WH**



TUBE EN ACIER INOXYDABLE

Exemple de codage tube inox: **SSP-2812**





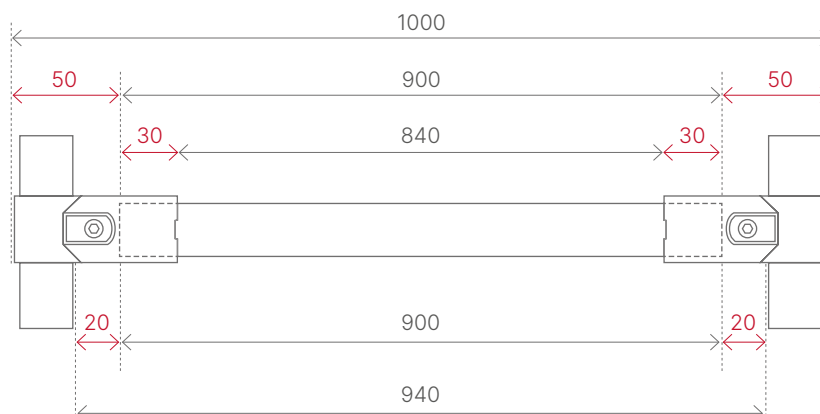
PER 



EASYTUBE™

TUBE COUPAGE

Échelle: mm



LIMITES MAXIMALES DE CHARGE



TYPE DE TUBE	DÉFORMATION PERMANENTE (mm)	TOTAL FLEXIBILITÉ (mm)	POINT CHARGE (kg)	UNIFORMITÉ CHARGE DISTRIBUÉE (kg)
SSP-2812	0	16	167	267
	5	24	230	368
	10	34	276	442
	15	42	298	477
CP-2810	0	14	112	179
	5	25	167	267
	10	32	184	294
CP-2820	15	38	202	323
	0	12	155	248
	5	187	187	299
PP-2812	10	25	206	330
	15	30	218	349
	0	16	173	277
PP-2812	5	24	224	358
	10	32	257	411
	15	39	273	437

Testés par l'Université Technique de Munich et les laboratoires SVUM, République Tchèque.

EASYTUBE™

RACCORDS MÉTALLIQUES

Les raccords de tubes (joints) EASYTUBE™ sont réalisés en acier de haute qualité, disponibles en finition noire et nickelée.



»»» E-1



»»» E-1C



»»» E-2



»»» E-3



»»» E-4



»»» H-20



»»» E-6



»»» E-6C



»»» E-7A

Tous les raccords sont disponibles en version noire (-BK) et nickel (-NI).



»»» E-7B



»»» E-7C



»»» E-8



»»» E-9



»»» E-11



»»» E-12



»»» E-13A



»»» E-13B



»»» E-14



»»» E-15A



»»» E-15B



»»» E-15AL

Tous les raccords sont disponibles en version noire (-BK) et nickel (-NI).



»»» E-15BL



»»» E-15M-A



»»» E-15M-B



»»» E-15CL



»»» E-15CR



»»» E-16



»»» E-17



»»» E-18



»»» E-21



»»» E-22



»»» E-1L



»»» E-4L



PER 



EASYTUBE™

EASYTUBE™

COMBINAISONS DE RACCORDS

Exemples de combinaisons avec tubes et raccords.

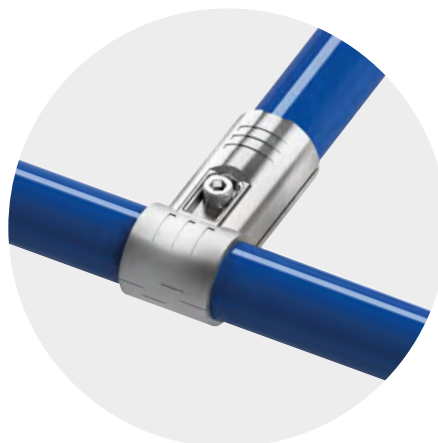


»»» 2× E-1



»»» 1× M0625 + 1× TN06

»»» ES-1

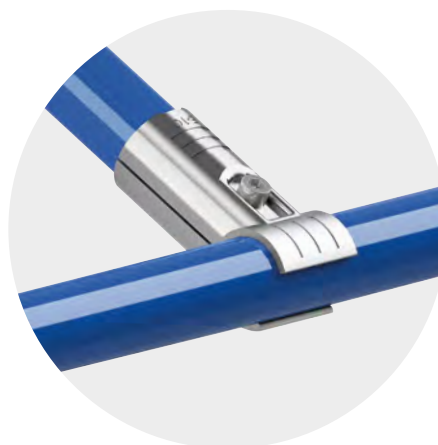


»»» 2× E-1C



»»» 1× M0625 + 1× TN06

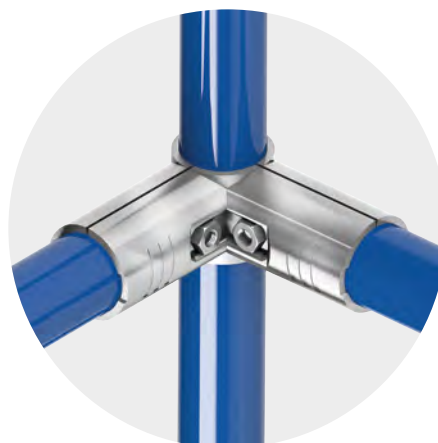
»»» ES-1C



»»» 1× E-2
1× E-3

»»» 2× M0625 + 2× TN06

»»» ES-2





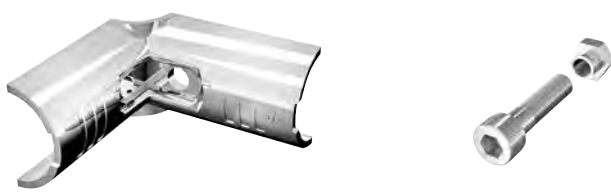
»»» 2x E-2 »»» 3x M0625 + 3x TN06 »»» ES-3
1x E-4



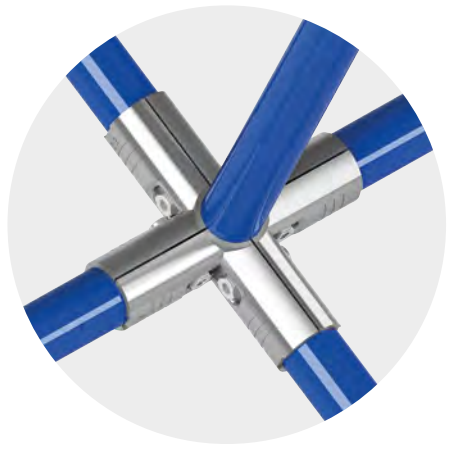
»»» 2x E-4 »»» 2x M0625 + 2x TN06 »»» ES-4



»»» 2x H-20 »»» 2x M0625 + 2x TN06 »»» ES-H-20
1x GAP-12

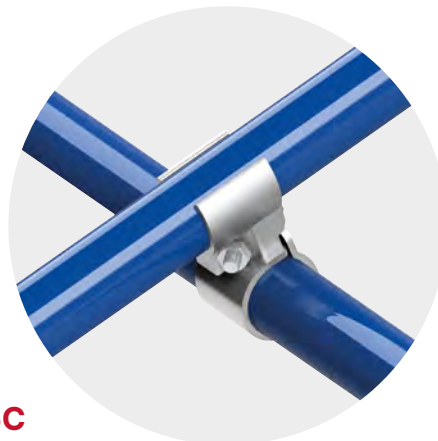


»»» 4x E-2 »»» 4x M0625 + 4x TN06 »»» ES-5





»»» 2× E-6 »»» 1× M0625 + 1× TN06 »»» ES-6



»»» 2× E-6C »»» 1× M0625 + 1× TN06 »»» ES-6C



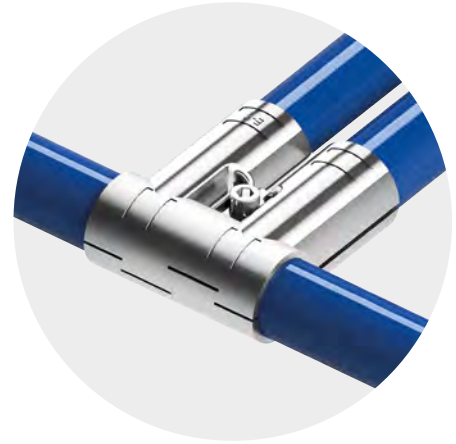
»»» 2× E-7A
2× E-7B »»» 2× M0625 + 2× TN06 »»» ES-7A & ES-7B



»»» 2× E-7C
2× E-7B »»» 3× M0625 + 3× TN06 »»» ES-7C & ES-7B



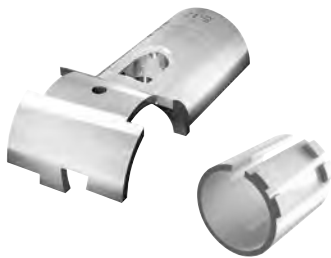
»»» 2× E-8 »»» 1× M0625 + 1× TN06 »»» **ES-8**



»»» 2× E-9 »»» 1× M0625 + 1× TN06 »»» **ES-9**



»»» 2× E-11 »»» 2× M0625 + 2× TN06 »»» **ES-11**



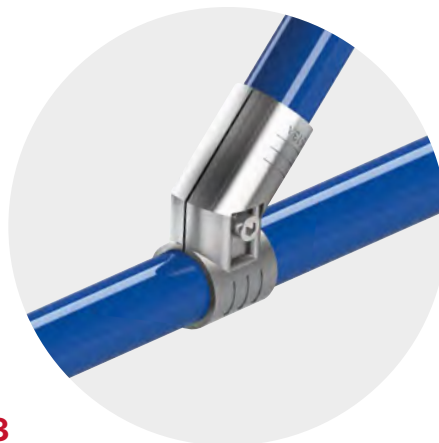
»»» 2× E-12
1× GAP-12 »»» 1× M0625 + 1× TN06 »»» **ES-12**



>>> 1× E-13A
 1× E-13B

>>> 1× M0625 + 1× TN06

>>> **ES-13**



>>> 2× E-14
 4× E-7B

>>> 4× M0625 + 4× TN06

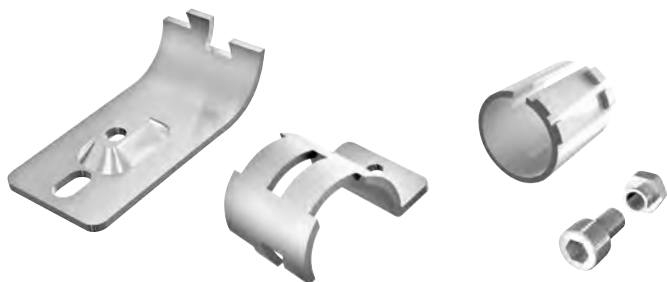
>>> **ES-14**



>>> 1× E-15A
 1× E-15B

>>> 1× M0610 + 1× TN06

>>> **ES-15**



>>> 1× E-15AL
 1× E-15BL

>>> 1× GAP-12 +
 1× M0610 + 1× TN06

>>> **ES-15L**





»»» 1× E-15M-A »»» 1× E-15M-B »»» ES-15M



»»» 1× E-15B
1× E-15CL »»» 1× M0610 + 1× TN06 »»» ES-15CL



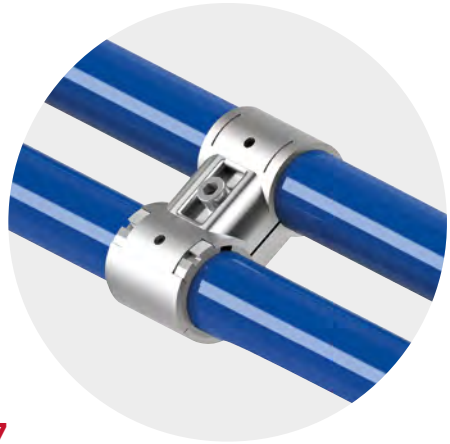
»»» 1× E-15B
1× E-15CR »»» 1× M0610 + 1× TN06 »»» ES-15CR



»»» 2× E-16 »»» ES-16



»»» 2× E-17
1× GAP-12 »»» 1× M0625 + 1× TN06 »»» ES-17



»»» 2× E-18
2× GAP-12 »»» 1× M0625 + 1× TN06 »»» ES-18



»»» 2× E-21 »»» 1× M0625 + 1× TN06 »»» ES-21



»»» 2× E-22 »»» 1× M0625 + 1× TN06 »»» ES-22





»»» 1× E-22
1× E-21

»»» 1× M0625 + 1× TN06

»»» **ES-23**



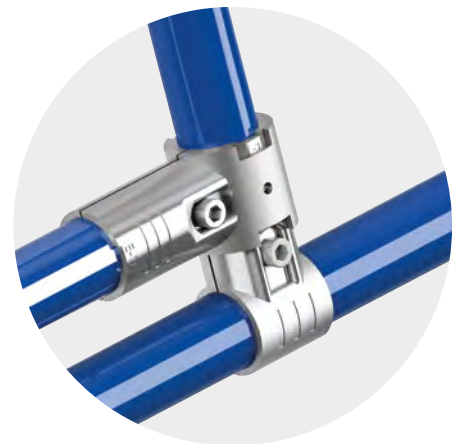
RACCORDS MONTÉS SUR RACCORDS



»»» 2× E-1L

»»» 1× M0625 + 1× TN06

»»» **ES-1L**



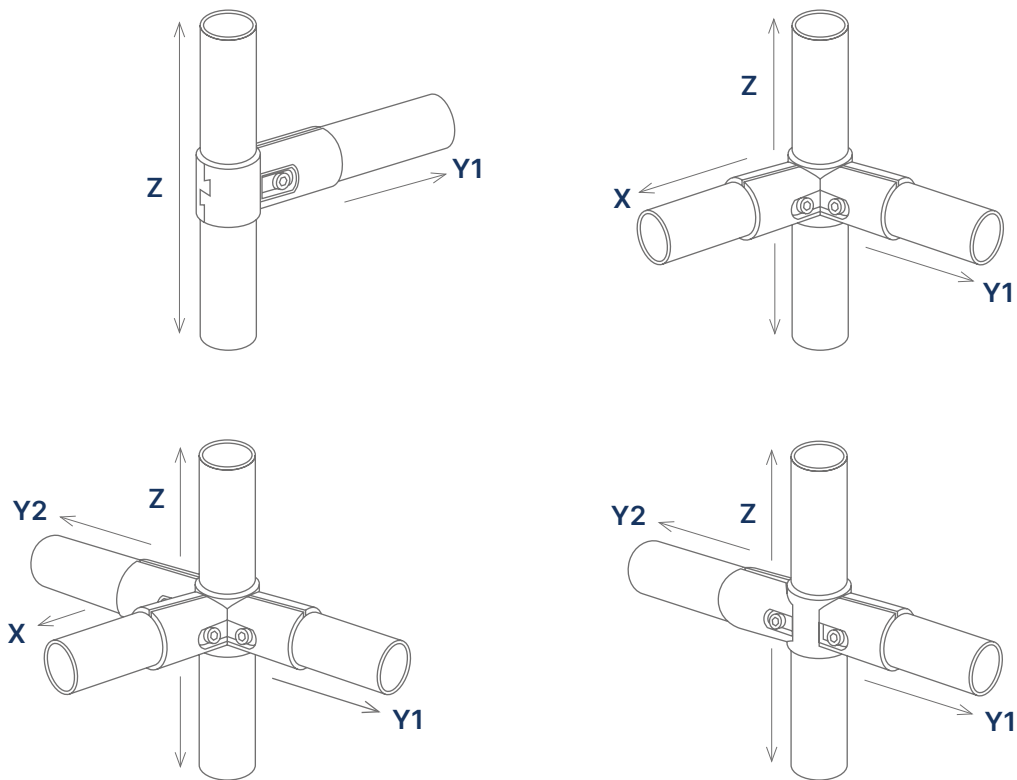
»»» 2× E-4L

»»» 2× M0625 + 2× TN06

»»» **ES-4L**



CHARGE MAXIMALE SUR LES AXES X, Y ET Z SUR RACCORDS COMBINÉS

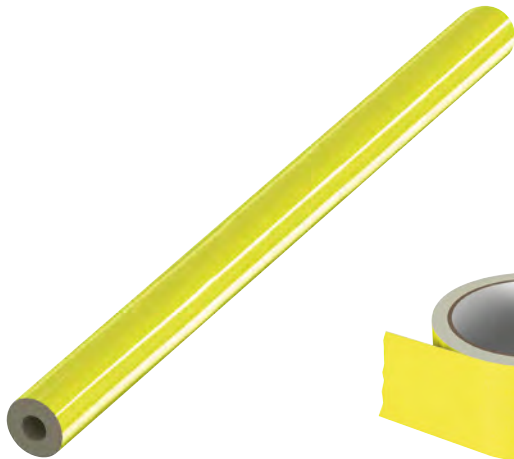


RACCORD COMBINAISON	TUBES	Z (kg)	Y1 (kg)	X (kg)	Y2 (kg)
ES-1	Acier inoxydable	70	60	-	-
	Revêtement poudré	140	70	-	-
	Revêtement plastifié	200	90	-	-
ES-2	Acier inoxydable	70	30	30	-
	Revêtement poudré	140	40	40	-
	Revêtement plastifié	200	60	60	-
ES-3	Acier inoxydable	70	30	30	30
	Revêtement poudré	140	40	40	40
	Revêtement plastifié	200	60	60	60
ES-4	Acier inoxydable	70	30	30	-
	Revêtement poudré	140	40	40	-
	Revêtement plastifié	200	60	60	-

Testés par l'Université Technique de Munich et les laboratoires SVUM, République Tchèque.

EASYTUBE™

PROTECTEURS DE TUBE



»»» **J-I (YE)**
ø 28 mm,
Longueur disponible
en 2 mètres



»»» **HST-32.0 (BK)**
ø 32 mm
Gaine Thermo rétractable



»»» **JPT-48 (YE)**



»»» **AC-01-O (DB)**



»»» **AC-02-O (DB)**



»»» **AC-T01-O (DB)**



PER3

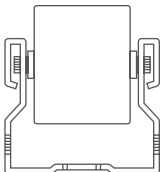
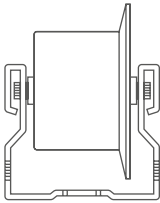



EASYTUBE™

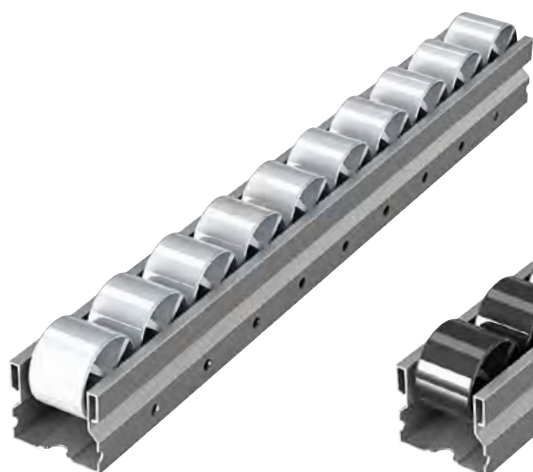
RAILS À GALETS

CARACTÉRISTIQUES DES RAILS À GALETS

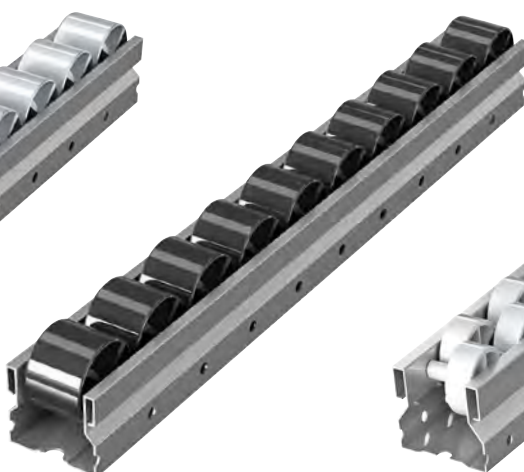
Diversité de rails à galets, robustes, silencieux, multidirectionnels ou avec roulements sur demande.
Longueur disponible de 4 mètres.

RAILS à GALETS	CHARGE MAXIMALE (kg/m)	DIAMÈTRE du GALET (mm)	DISTANCE ENTRE AXE (mm)	
	RT-40B/-ESD	113	34	36
	RT-40C/-ESD	113	43	45
	RT-40B-DW	113	27	17
	RT-40S/-ESD	127	18	20
	RT-60B/-ESD	120	30	36
	RT-60S/-ESD	120	16	18

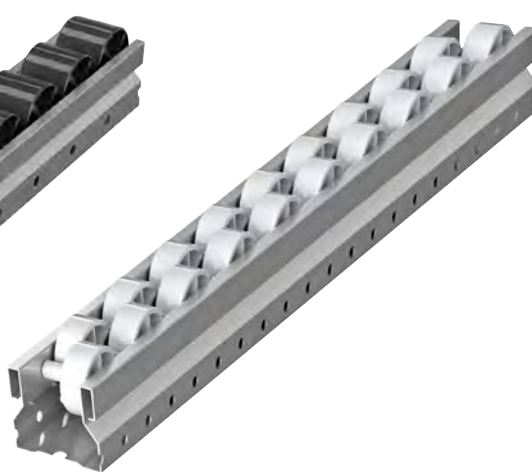
Structure des Rails à Galets réalisée en acier galvanisé.



»»» RT-40B



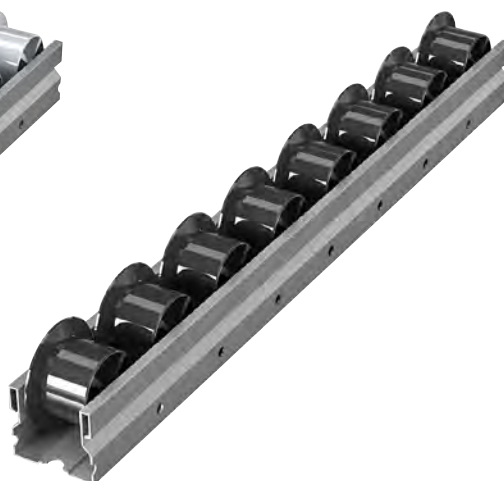
»»» RT-40B-ESD



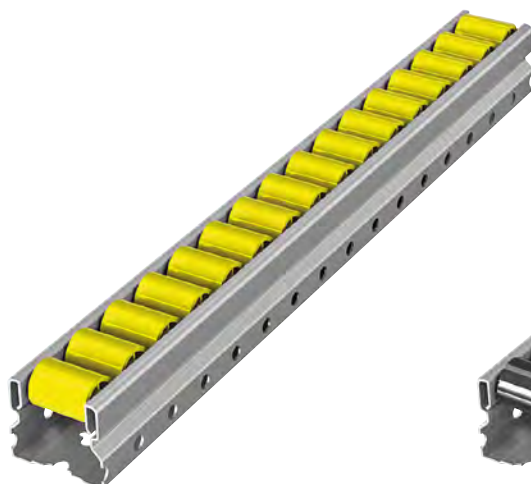
»»» RT-40B-DW



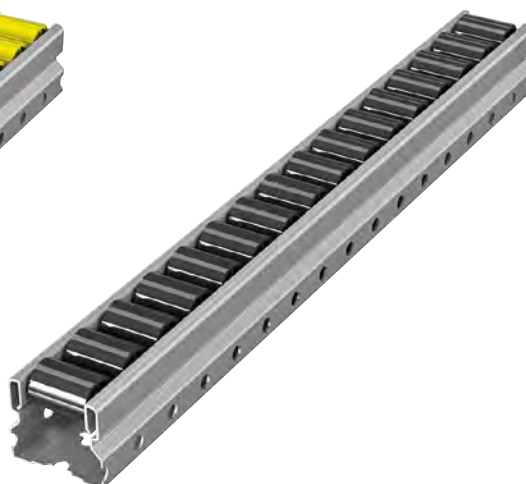
»»» RT-40C



»»» RT-40C-ESD



»»» RT-40S



»»» RT-40S-ESD



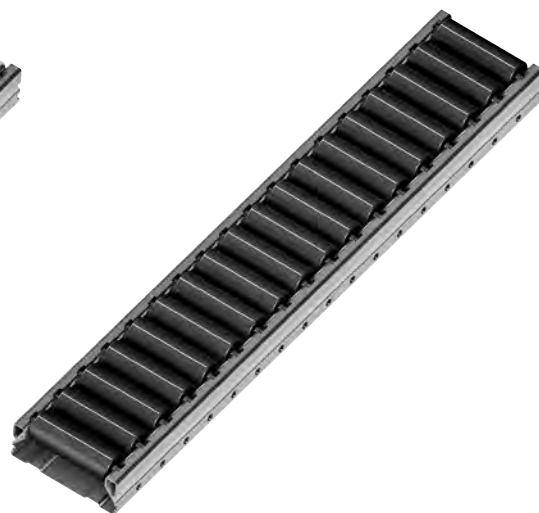
»»» RT-60B



»»» RT-60B-ESD



»»» RT-60S



»»» RT-60S-ESD

UNITÉ DE TRANSFERT AVEC BILLES



»»» BT-2P

Bille OD = 25mm
Autres types disponibles sur demande

GUIDAGES À POSER SUR RAILS À GALETS



»» RTG-1



»» RTG-2



»» RTG-3



»» SP-B

Séparateur

FREINS POUR RAILS À GALETS



»» EWS-A

Pour RT-40B



»» EWS-B

Pour RT-40C

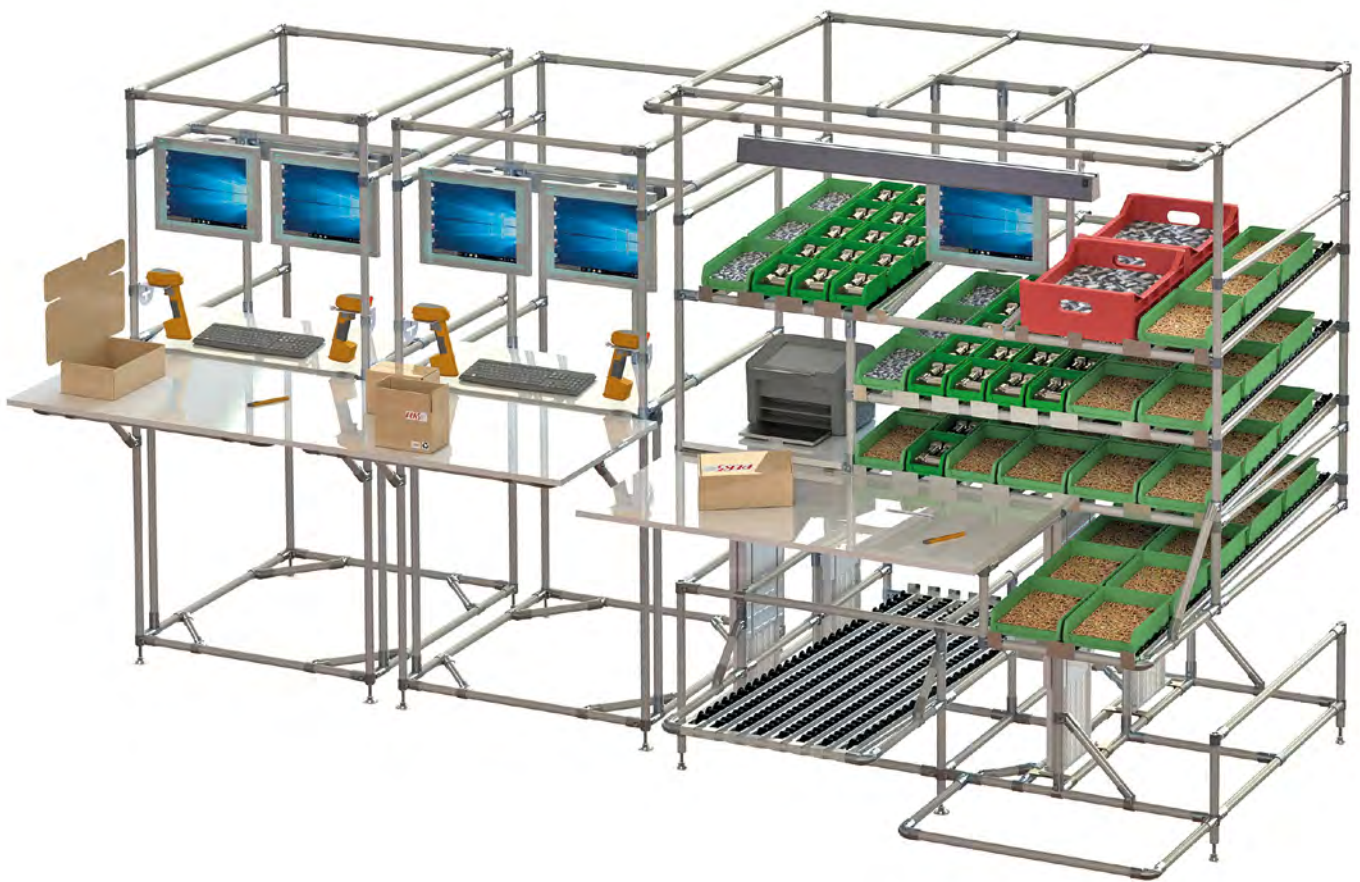


»» EWS-D

Pour RT-40S / RT-60S



PER 



EASYTUBE™

EASYTUBE™

SUPPORTS DE MONTAGE

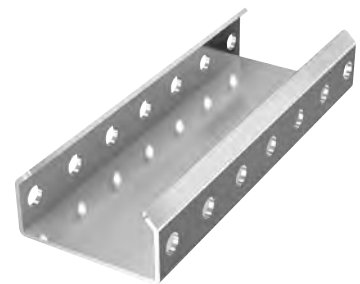
ACCESSOIRES DE MONTAGE POUR RAILS À GALETS 40 mm



»»» GP-AR



»»» GP-B



»»» GP-C



»»» GP-C2



»»» GP-D



»»» GP-E



»»» GP-F



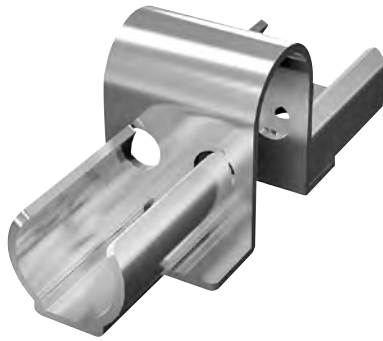
»»» GP-G



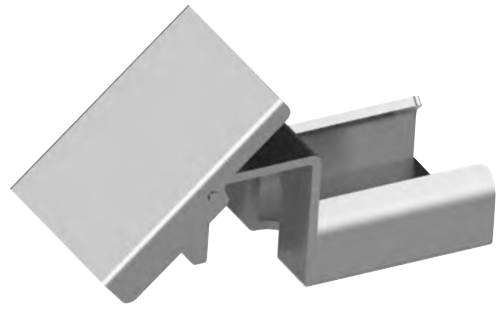
»»» GP-HR



»» GP-I

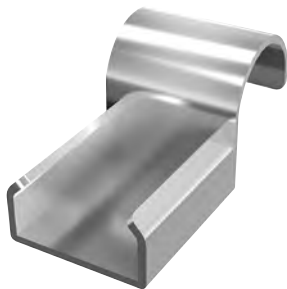


»» GP-JR

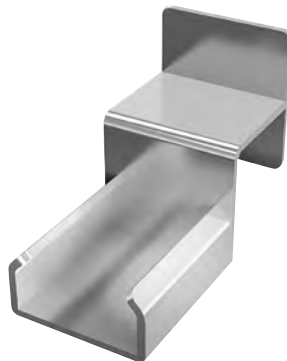


»» GP-M

ACCESSOIRES DE MONTAGE POUR RAILS À GALETS 40 mm PLACÉS SUR RACCORDS



»» GP-ARL



»» GP-BL



»» GP-DL



»» GP-FL



»» GP-GL

ACCESSOIRES DE MONTAGE POUR RAILS À GALETS 60 mm



»»» GP-A60



»»» GP-B60



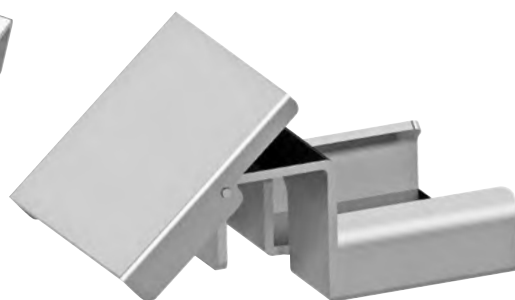
»»» GP-C60



»»» GP-C260



»»» GP-D60



»»» GP-M60

ACCESSOIRES DE MONTAGE POUR RAILS À GALETS 60 mm PLACÉS SUR RACCORDS



»»» GP-AL60



»»» GP-BL60

ACCESSOIRES DE MONTAGE POUR TUBES AVEC TUBES



»» GS-A



»» GS-B



»» GS-C



»» GS-D



»» PS-A



»» PS-B

FIXÉS SUR RACCORDS



»» GS-AL



»» GS-BL

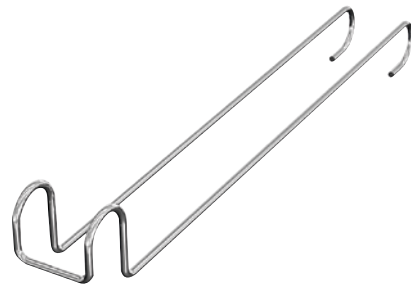


»» GS-DL

ACCESSOIRES POUR INCLINAISON



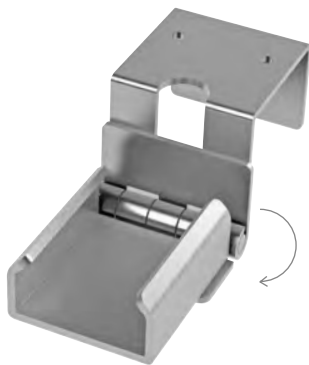
»»» TB-300
300 mm longueur



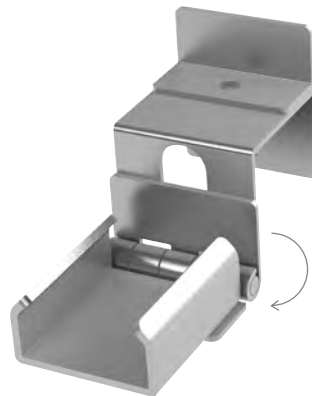
»»» TB-400
400 mm longueur

ACCESSOIRES DE MONTAGE POUR COMBINER RAILS À GALETS AVEC PROFILÉS CARRÉS

Sur demande également pour rails à galets de 60 mm.



»»» GP-A-AL40



»»» GP-B-AL40



»»» GP-D-AL40



»»» GP-A-AL



»»» GP-B-AL

ÉLÉMENTS POUR LA COMBINAISON DE NOS TUBES AVEC DES PROFILÉS CARRÉS ALUMINIUM OU MÉTALLIQUES



»»» E-21



»»» E-22



»»» E-15A



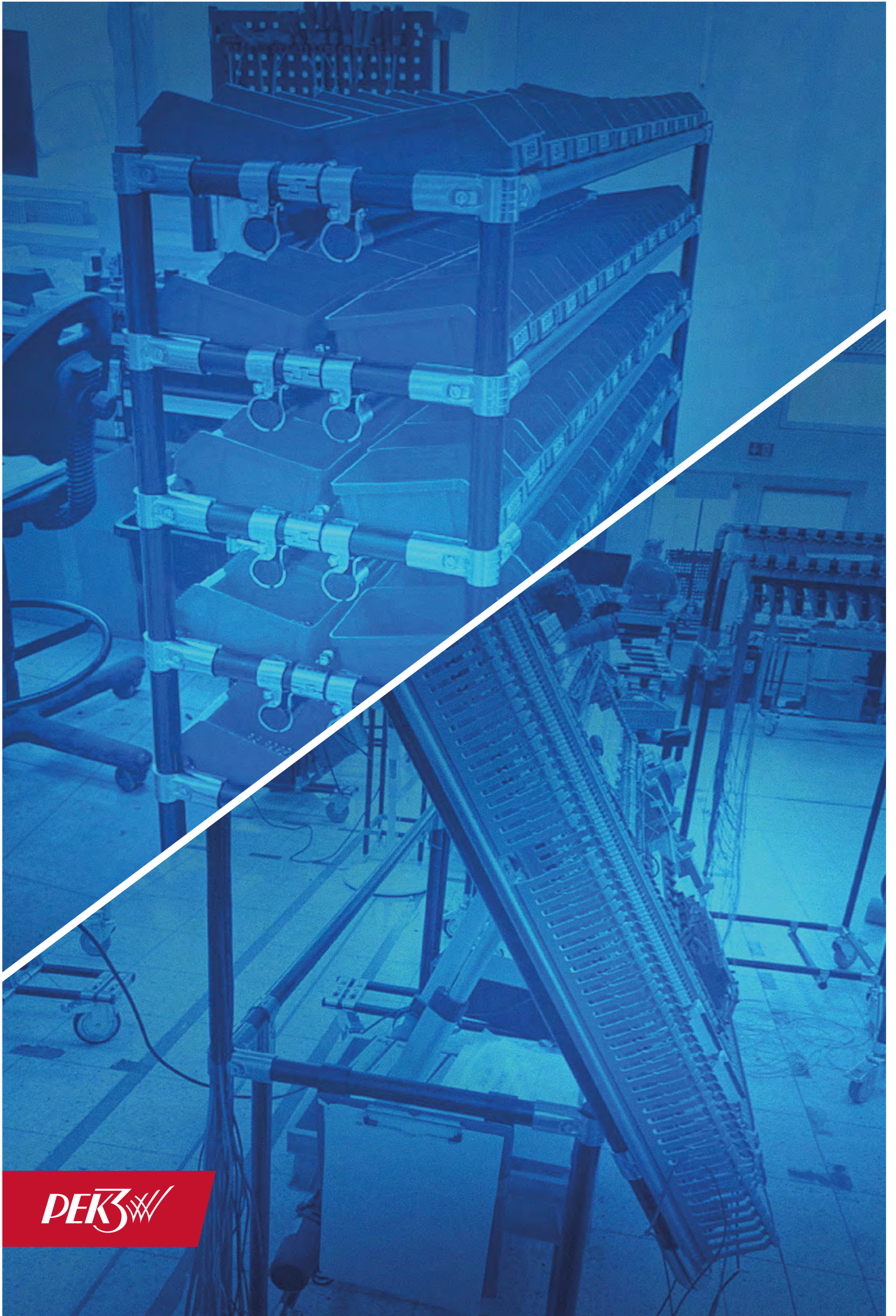
»»» E-15B



»»» E-16



»»» GAP-17



PER3

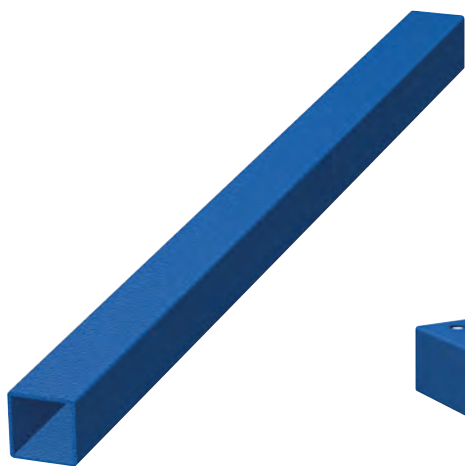


EASYTUBE™

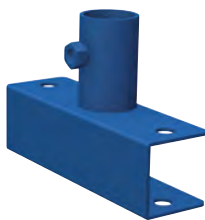
EASYTUBE™

CADRES CARRÉS

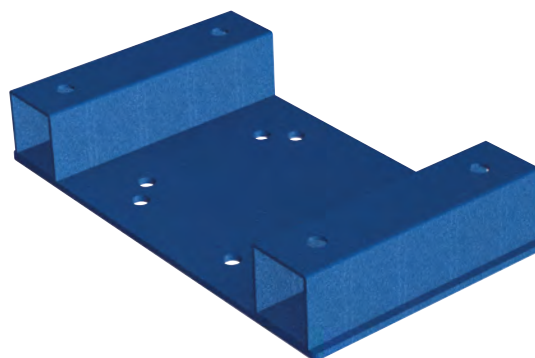
Pour certaines applications, un cadre rigide est nécessaire – par exemple lorsqu'un chariot élévateur est utilisé pour soulever la structure, ainsi que faisant partie d'un train (wagon) remorqué à une vitesse relativement élevée. Pour ce cas, nous suggérons l'utilisation SQF système pour former un cadre carré comme base. Il est évident que ce système reste toujours modulaire, tous les composants sont en acier soudé de haute qualité avec finition et se combinent facilement avec tubes et raccords formant un système hybride à la fois flexible, solide et facilement modifiable.



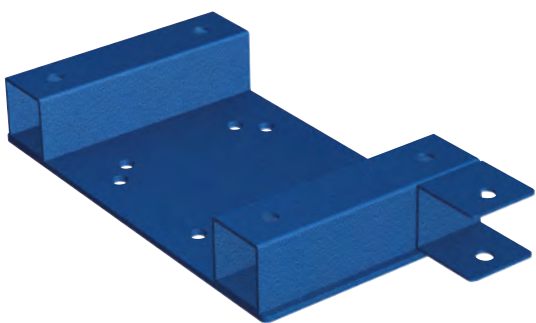
»»» SQF-3535-DB



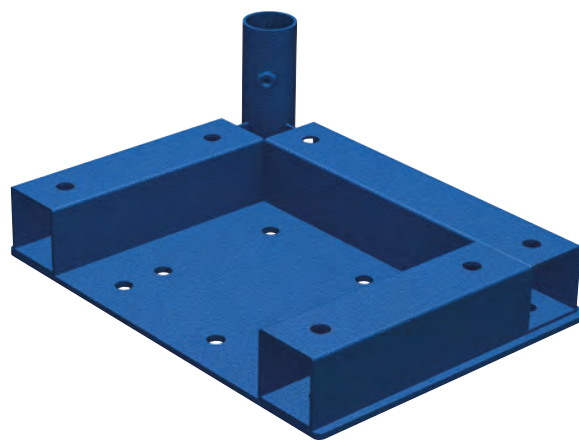
»»» SQF-CP



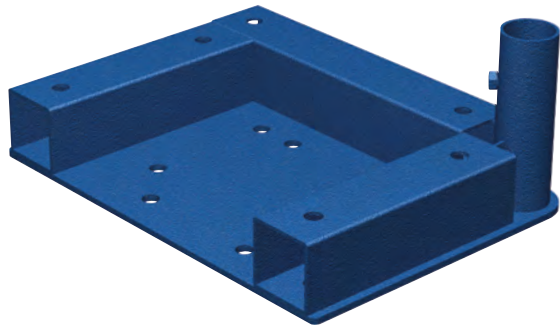
»»» SQF-II



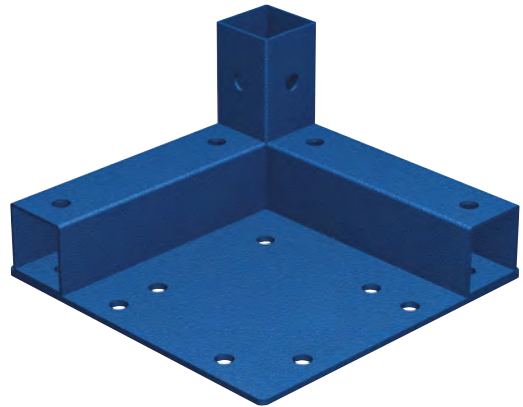
»»» SQF-II-2



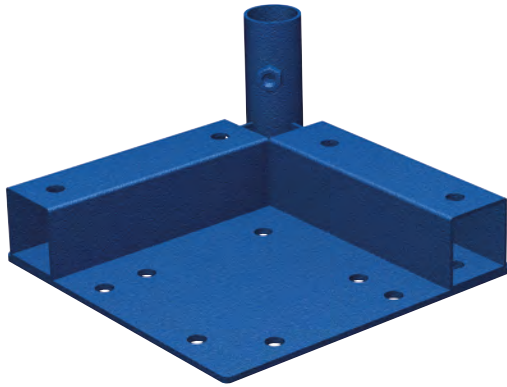
»»» SQF-CP-L



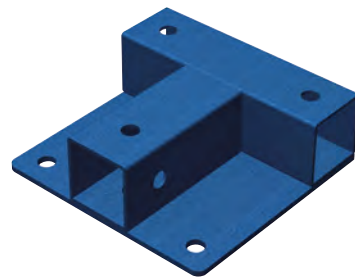
»» SQF-CP-R



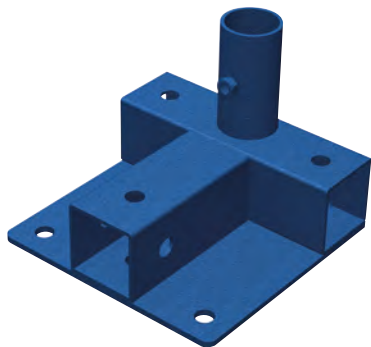
»» SQF-L



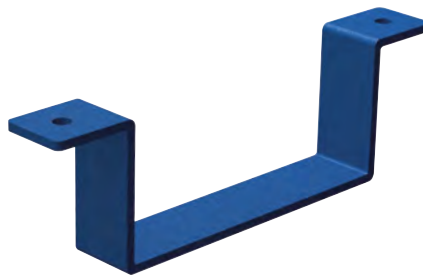
»» SQF-LP



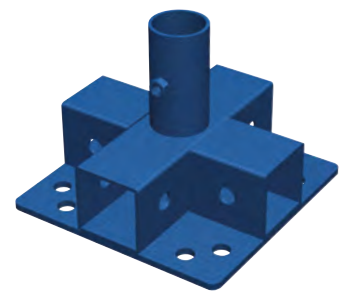
»» SQF-T



»» SQF-TP



»» SQF-U



»» SQF-X

EASYTUBE™

CROCHETS GLISSANTS TYPE MONORAILS



»»» MR-1

Poids maximum supporté 10 kg



»»» MR-2

Poids maximum supporté 30 kg



»»» MR-3

Poids maximum supporté 20 kg



»»» MR-4

Poids maximum supporté 2 kg



»»» MR-A50



»»» MR-A100



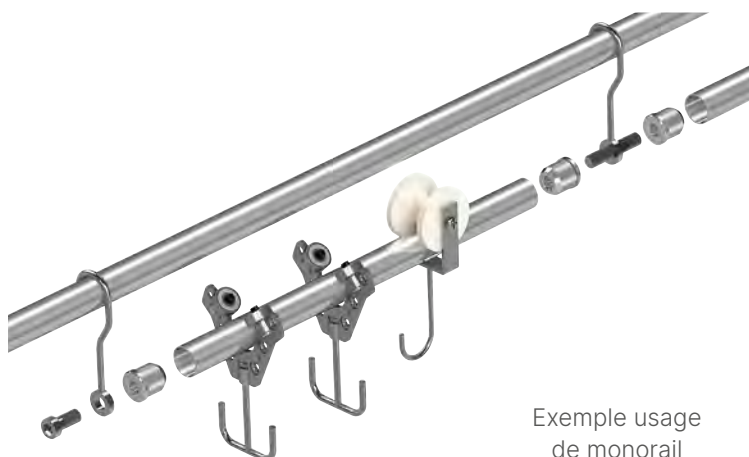
»»» MR-A150



»»» MR-A200



»»» GS-1260



Exemple usage de monorail

EASYTUBE™

ACCESSOIRES MÉTALLIQUES



»»» PC-A



»»» PC-A1



»»» PC-B



»»» PC-C



»»» PC-D



»»» P-CON-A

Pour SSP-2812



»»» P-CON-B

Pour CP-2810



»»» CM-A



»»» CM-B



»» PH-A



»» PH-B-H



»» BH-A



»» BH-B



»» HOOK-1



»» HOOK-2



»» TH50Y-A
Support outil



»» TH-01
Support scanner



»» TH-08L
Support outil



»» CH-2010
Support aérosol – ø 90 mm



»» DIS-01
Système déchargement
semi-automatique



»» EPAL-C
Porte-palette



»» FH-A
Attelage de remorque



»» FH-B
Attelage de remorque



»» F-200 WH
Guidage de fourche d'élévateur





EASYTUBE™

EASYTUBE™

ACCESSOIRES PLASTIQUE



»»» GAP-06 (IV, EB)



»»» GAP-08 (IV, EB)



»»» GAP-11 (IV, EB)



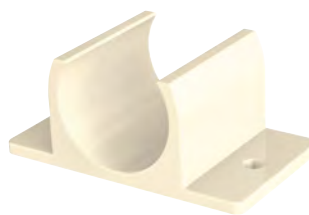
»»» GAP-12 (WH)



»»» GAP-15 (IV)



»»» GAP-17 (IV)



»»» GAP-49 (IV, EB)



»»» CUP-10

AFFICHAGES PLASTIQUE



»»» LA-B
420 × 297 mm



»»» LA-C
300 × 210 mm



»»» LA-D
150 × 60 mm



»»» LA-S
80 × 120 mm



»»» NP-150
150 × 54 mm



»»» NP-250
250 × 54 mm



»»» NP-1000
1000 × 54 mm

BOÎTES DE RANGEMENT



»»» OB-111

Dimensions extérieures 137 × 87 × 110 mm
en plastique PP



»»» OB-6161

Dimensions extérieures 140 × 90 × 80 mm
capacité de charge de 5 kg, empilable

BOÎTES DE RANGEMENT OUVERTES



»»» SLK-211

Dimensions extérieures 168 × 103 × 76 mm
en plastique PP



»»» SLK-221

Dimensions extérieures 234 × 150 × 122 mm
en plastique PP



»»» SLK-TF-5

Dimensions extérieures 175 × 100 × 75 mm
en polypropylène conducteur

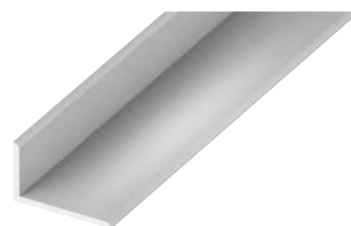


»»» SLK-TF-4

Dimensions extérieures 235 × 145 × 125 mm
en polypropylène conducteur

L-TYPE

AL-1-LG	30 × 50 × 3,3 mm, gris, longueur 4 mètres
AL-5-LG	50 × 50 × 5 mm, gris, longueur 4 mètres



T-TYPE

AT-1-LG	100 × 55 × 4 mm, gris, longueur 4 mètres
----------------	---



U-TYPE

AU-1-LG	36 × 36 × 3 mm, gris, longueur 4 mètres
----------------	--



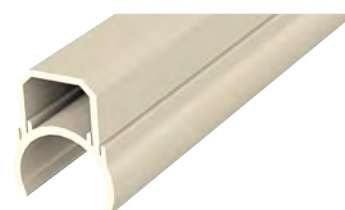
PIPE COVER

PC-1-IV	Ivoire, longueur 4 mètres
----------------	---------------------------



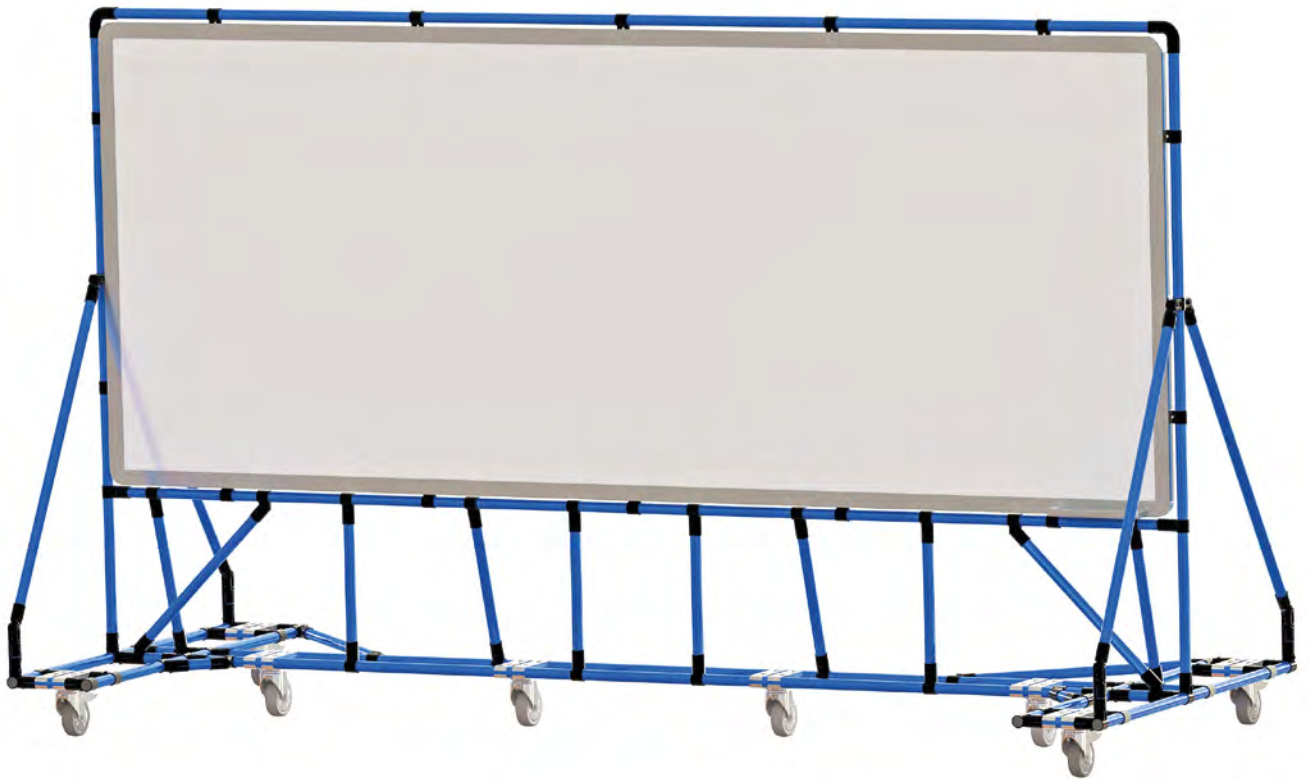
CABLE DUCT

CD-A	Ivoire, longueur 3 mètres
CD-B	Ivoire, longueur 3 mètres





PER 



EASYTUBE™

ROULETTES ET INSÈRES DE FIXATIONS

TYPE DE FIXATION AVEC TROU



S
Pivotante



S-E
Pivotante, ESD



S-B
Pivotante avec frein



S-B-E
Pivotante avec frein, ESD

	HAUTEUR (mm)	DIAMÈTRE (mm)	CHARGE DYNAMIQUE (kg)	CHARGE STATIQUE (kg)	PIVOTANTE	FREIN	ESD
TT-75-S	100	75	75	150	✓		
TT-75-S-E	100	75	55	110	✓		✓
TT-75-S-B	100	75	75	150	✓	✓	
TT-75-S-B-E	100	75	55	110	✓	✓	✓
TT-100-S	135	100	100	200	✓		
TT-100-S-E	135	100	80	160	✓		✓
TT-100-S-B	135	100	100	200	✓	✓	
TT-100-S-B-E	135	100	80	160	✓	✓	✓
TT-125-S	170	125	100	200	✓		
TT-125-S-E	170	125	100	200	✓		✓
TT-125-S-B	170	125	100	200	✓	✓	
TT-125-S-B-E	170	125	100	200	✓	✓	✓

Utiliser M1225 WH + SW12 pour le montage avec douille.
Doit être commandé séparément.



TYPE DE FIXATION AVEC PLAQUE



R
Fixe



S
Pivotante



S-B
Pivotante avec frein



R-E
Fixe, ESD



S-E
Pivotante, ESD



S-B-E
Pivotante avec frein, ESD

	HAUTEUR (mm)	DIAMÈTRE (mm)	CHARGE DYNAMIQUE (kg)	CHARGE STATIQUE (kg)	FIXE	PIVOTANTE	FREIN	ESD
PT-100-R	135	100	100	200	✓			
PT-100-R-E	135	100	80	160	✓			✓
PT-100-S	135	100	100	200		✓		
PT-100-S-E	135	100	80	160		✓		✓
PT-100-S-B	135	100	100	200		✓	✓	
PT-100-S-B-E	135	100	80	160		✓	✓	✓
PT-125-R	160	125	100	200	✓			
PT-125-R-E	160	125	100	200	✓			✓
PT-125-S	160	125	100	200		✓		
PT-125-S-E	160	125	100	200		✓		✓
PT-125-S-B	160	125	100	200		✓	✓	
PT-125-S-B-E	160	125	100	200		✓	✓	✓
PT-160-R	200	160	350	700	✓			
PT-160-S	200	160	350	700		✓		
PT-160-S-B	200	160	350	700		✓	✓	

USAGE
UNIQUEMENT
POUR BASE
CARRÉE

Roulement à billes haute précision.

FIXATIONS DE ROULETTES AVEC PLAQUE



»» CM-100



»» CM-200



»» CM-300



»» MCP-AL (BK)



»» MCP-AR (BK)

ACCESSOIRES COMPATIBLES POUR TUBES ET ROULETTES AVEC PLAQUE DE MONTAGE SUR ...

CADRES TUBULAIRES (CM + MCP)

Référence	Vis M835-WH	Vis M840-WH	Boulon NN08-WH	Rondelle SW08-WH	Accessoire de fixation CM-100	Accessoire de fixation CM-200	Accessoire de fixation CM-300
PT-100	✓		✓	✓	✓	✓	✓
PT-125	✓		✓	✓	✓	✓	✓
PT-160	✓		✓	✓			✓

CADRE CARRÉ (SQF)

PT-160		✓	✓	✓			
--------	--	---	---	---	--	--	--

ACCESSOIRES COMPATIBLES POUR ROUES AVEC FIXATION CM-...

- »»» 4× CM-100 »»» 4× M08×35-WH
»»» 4× NN08-WH WHEEL »»» **CM-100**
- »»» 4× CM-200 »»» 4× M08×35-WH
»»» 4× NN08-WH WHEEL »»» **CM-200**
- »»» 4× CM-300 »»» 4× M08×35-WH
»»» 4× NN08-WH WHEEL »»» **CM-300**



ACCESSOIRES COMPATIBLES POUR ROUES AVEC FIXATION MCP-...

- »»» 1× MCP-AL/AR »»» 4× M08×20-WH
»»» 4× NN08-WH »»» **MCP-AL/AR**
»»» 8× PW08
»»» 6× M06×45-WH
»»» 6× NN06-WH WHEEL



ACCESSOIRES COMPATIBLES POUR ROUES AVEC FIXATION SQF-...

- »»» 1× SQF-L »»» 1× PT-160
»»» 5× M08X55-WH »»» **SQF-L**
»»» 4× M08X20-WH
»»» 9× NN08-WH



EASYTUBE™

PIEDS



»» AD-32-M



»» AD-32-RP

Accessoires AD-32-M



»» AD-50-M



»» AD-50-MH



»» AD-SM



»» AD-SMB



»» AD-SMS



»» AD-SMR



»» CAP-02-R



BOUCHONS ET INSÈRES



»» CAP-01-BK

Bouchon plastique adaptable à tous les tubes



»» CAP-01-CR

Bouchon avec extrémité plastique, chromé



»» CAP-02-R

Bouchon extérieur caoutchouc



»» CAP-03-IV

Bouchon extérieur plastique



»» CAP-03-EB

Bouchon extérieur plastique ESD



»» BS-28XX

Insères



»» CAP-10-S



»» CAP-12-S

INSÈRES

»» BS-2810-B	Pour tube revêtement plastique t = 1,0 mm, Filetage M12
»» BS-2810-F	Pour tube revêtement plastique t = 1,0 mm, Filetage M10
»» BS-2812-B	Pour tube en acier inoxydable et revêtement poudré t = 1,2 mm, Filetage M12
»» BS-2820-B	Pour tube revêtement plastique t = 2,0 mm, Filetage M12

FIXATIONS

BOULONS



»»» M0625-BK

Boulons M6, 25 mm, noir



»»» M0625-WH

Boulons M6, 25 mm, acier galvanisé



»»» M0610-BK

Boulons M6, 10 mm, noir



»»» M0610-WH

Boulons M6, 10 mm, acier galvanisé



»»» M835-WH

Boulons M8, 35 mm, acier galvanisé



»»» M840-WH

Boulons M8, 40 mm, acier galvanisé



»»» M1225-WH

Boulons M12, 25 mm, acier galvanisé

VIS ET RIVETS



»»» SC-1

Vis auto perforante, 3,9 × 13 mm, tête en X, à utiliser sur métal, DIN 7504-O-3,9x13ZN



»»» SC-2







Vis auto perforante, 4,2 × 19 mm, tête en X, à utiliser sur bois, DIN 7997/4,2x19ZN




»»» RIV-1

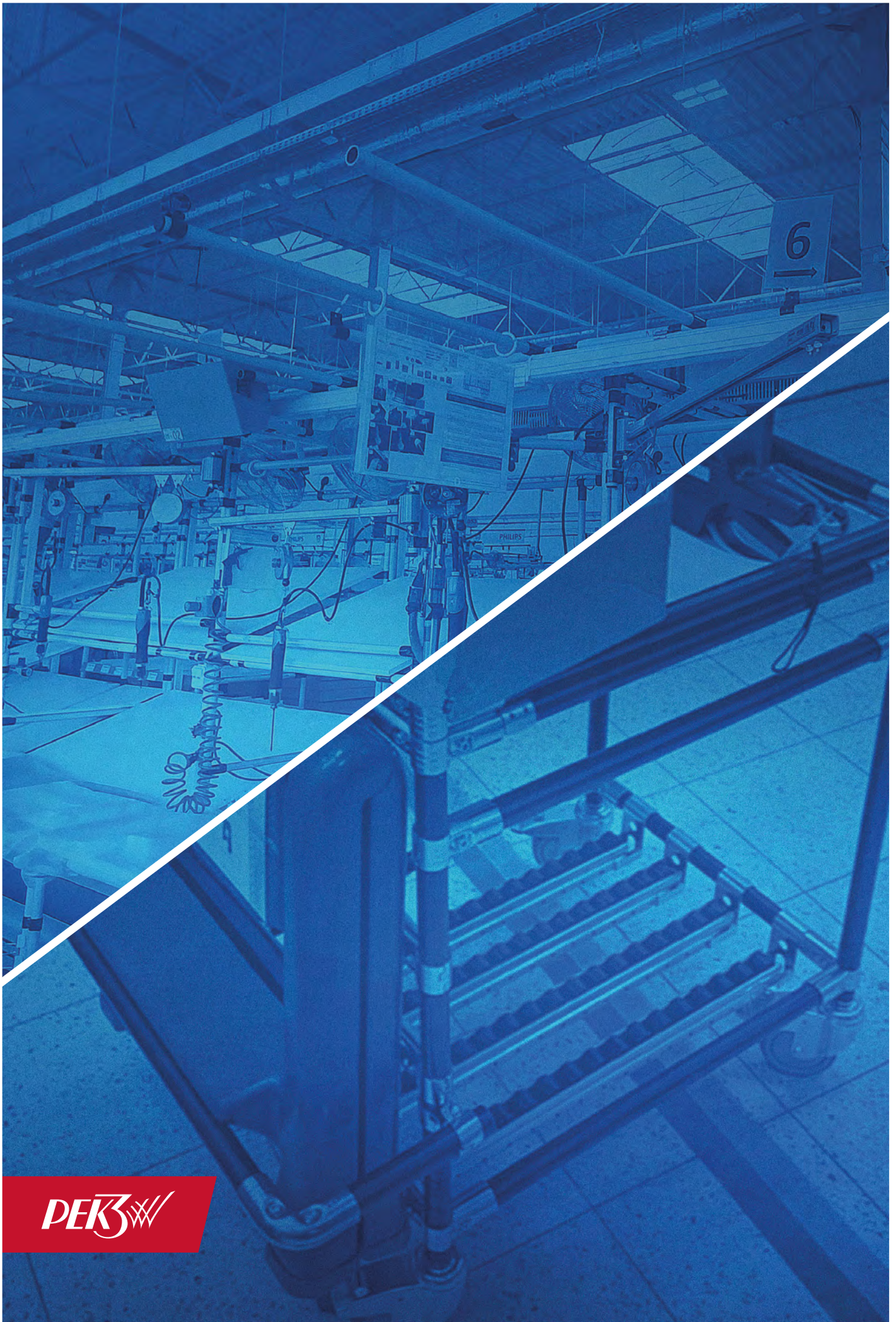
Rivet aveuglé alu/acier 4,8 × 16 mm, diamètre = 16 mm

ÉCROUS

	»»» TN06-BK	Écrou en T, M6, acier finition noire
	»»» TN06-WH	Écrou en T, M6, acier finition galvanisée
	»»» TN06L-BK	Écrou en T, M6, autobloquant acier finition noire
	»»» TN06L-WH	Écrou en T, M6, autobloquant acier finition galvanisée
	»»» NN08-WH	Écrou, M8, acier finition galvanisée avec insert en nylon de blocage
	»»» N12-WH	Écrou, M12, acier finition galvanisée

RONDELLES

	»»» PW08-WH	Rondelle plate M8
	»»» PW12-WH	Rondelle plate M12
	»»» SW08-WH	Rondelle grower M8
	»»» SW12-WH	Rondelle grower M12



PER3



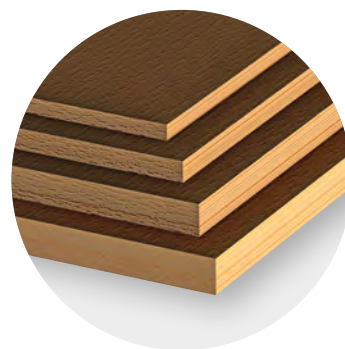
EASYTUBE™

PERSONNALISATION

SURFACES DE TRAVAIL

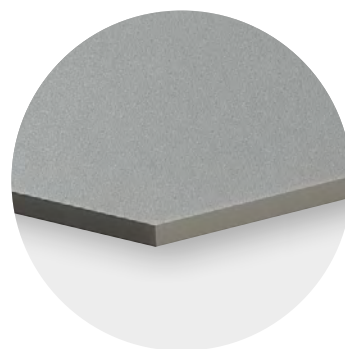
»»» SDP-mm

Panneau contreplaqué recouvert, brun foncé
Épaisseurs (mm): 9, 12, 15, 18, 21



»»» RP-mm

Plaque Resopal
Épaisseur 6 mm



»»» SP-mm

Panneau aggloméré de copeaux de bois
(nouveau bois)
Épaisseurs (mm): 19, 28



»»» MDFP-mm

Panneau MDF (fibre de bois)
Épaisseurs (mm): 3, 6, 8, 10, 12, 16, 19, 22



»»» SH-mm

Contre-plaqué brut
Épaisseurs (mm): 3, 4, 6, 8, 10, 12, 15, 18, 20



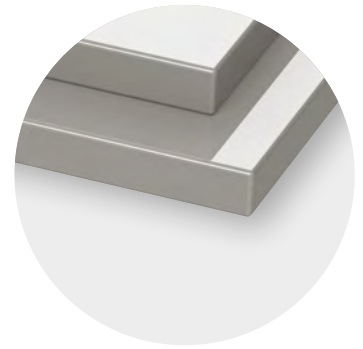
»»» PGP-mm

Plaque acrylique / -ESD
Épaisseurs (mm): 2, 3, 4, 5, 6, 8, 10, 15, 20



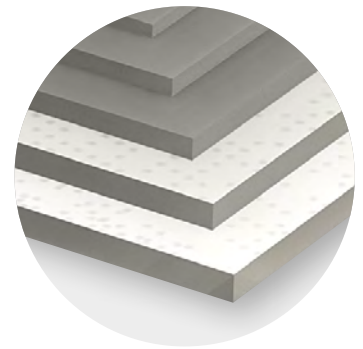
»»» EAP-mm-E

Plaque ESD
Épaisseurs (mm): 19, 20,6



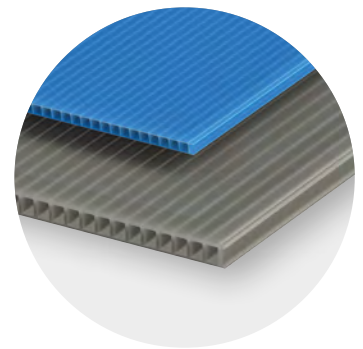
»»» PGP-mm-E

Plaque acrylique ESD
Épaisseurs (mm): 3, 5, 6, 8, 10, 20



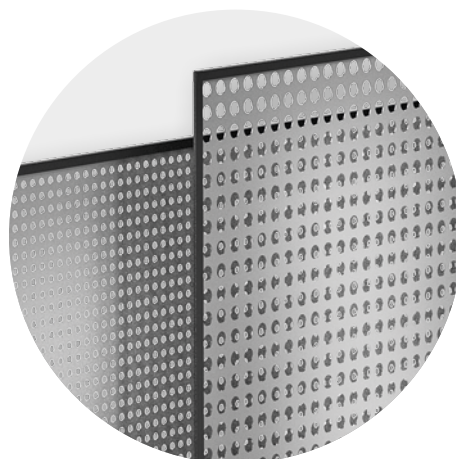
»»» PPHKP-mm

Panneau alvéolé PP
Épaisseur 5 mm



TÔLE PERFORÉE EN ACIER

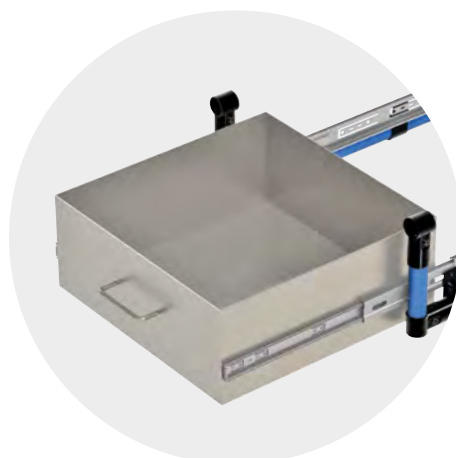
- | | |
|-------------------|---|
| »»» SS-mm | Acier inoxydable, trou rond ø 5 mm
Épaisseurs (mm): 1, 1,5 |
| »»» ST-mm | Métal, trou rond ø 10 mm
Épaisseurs 1,5 mm |
| »»» ZPS-mm | Métal zingué, trou rond ø 10 mm
Épaisseurs 1,5 mm |
| »»» KSB | Protecteur de bord, PVC noir, 9 mm |



TIROIR

- | | |
|------------------|-----------------|
| »»» DRW-M | Tiroir en métal |
| »»» DRW-W | Tiroir en bois |

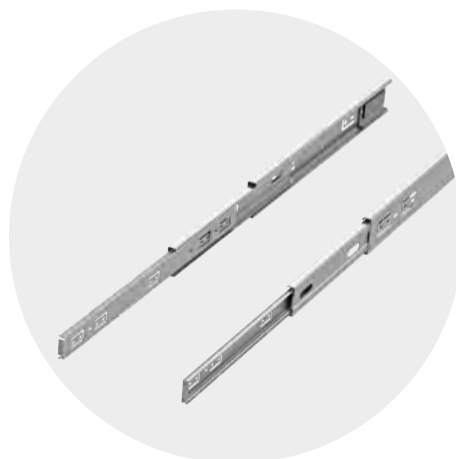
Nous fabriquons la taille des tiroirs selon les besoins indiqués par nos clients



GLISSIÈRE À BILLES

- | | |
|-------------------|----------------------------|
| »»» SR-300 | Glissière, longueur 300 mm |
| »»» SR-400 | Glissière, longueur 400 mm |
| »»» SR-500 | Glissière, longueur 500 mm |

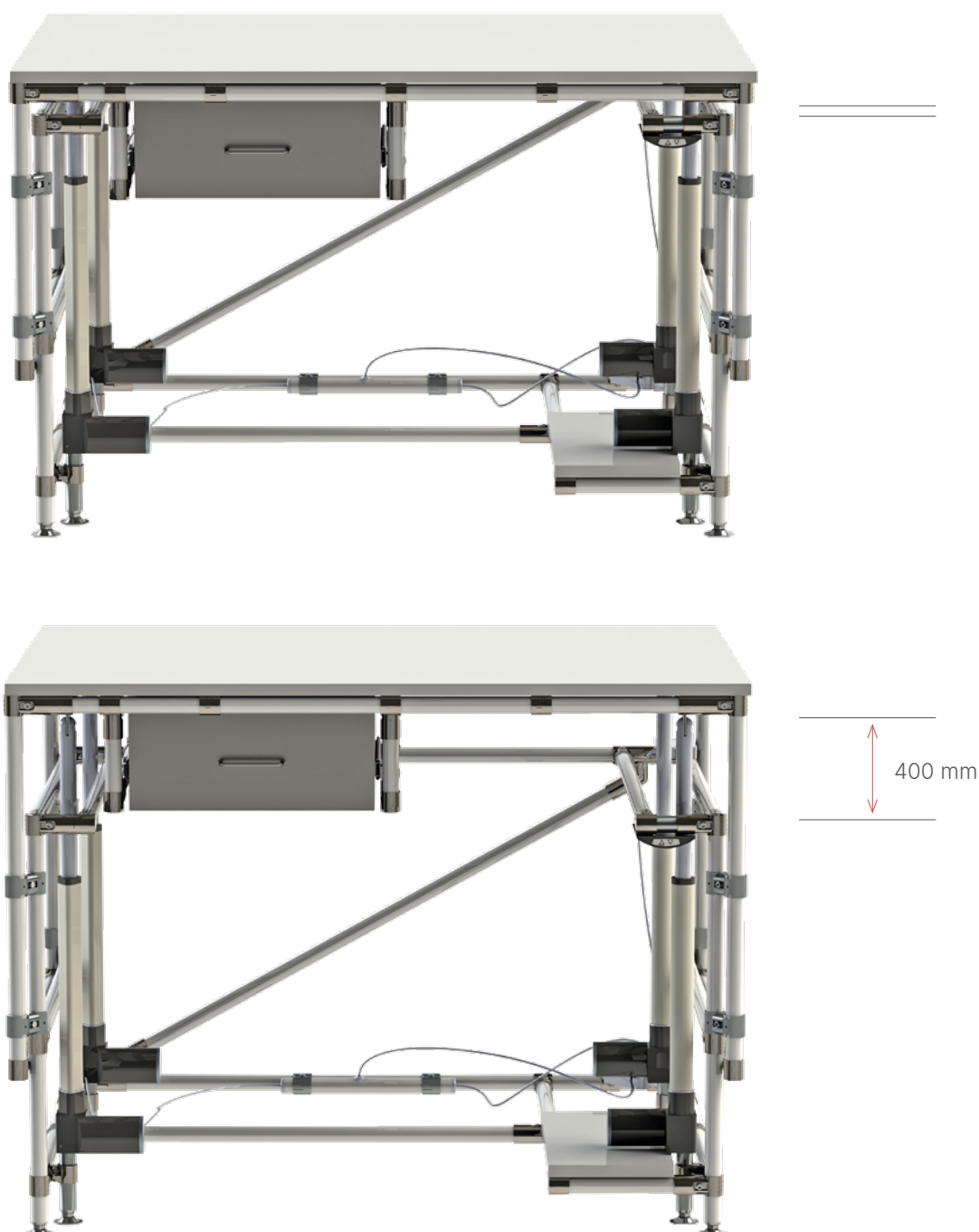
Fonction Push-To-Open



EASYTUBE™

RÉGLAGE EN HAUTEUR

Il est parfois souhaitable de pouvoir modifier la hauteur du niveau d'une table de travail, d'emballage, d'un établi ou d'un chariot à niveau variable. Ceux-ci peuvent être actionnés électriquement ou avec une manivelle. PEK3™ offre une gamme d'options convenables à tous les budgets.



COLONNES ÉLECTRIQUES DE LEVAGE

»»» ELC-1000

Levée 400 mm, longueur d'installation (EBL) 520 mm, puissance max. 1000 N, 24VDC, vitesse 14 mm/s, fiche Molex 6 broches, couleur aluminium, fin de course 2 pièces

»»» ELC-2000

Levée 400 mm, longueur d'installation (EBL) 595 mm, puissance max. 2000 N, 24VDC, vitesse 9 mm/s, prise Molex 6 broches, couleur noire, fin de course 2 pièces



SPÉCIFICATION

DRIVE: entraînement linéaire

LONGUEUR DU CÂBLE D'ALIMENTATION 1200 mm: 1,5 m

CYCLE DE FONCTIONNEMENT: 10%

TRAVAIL SYNCHRONISÉ

COLONNES ÉLECTRIQUES DE LEVAGE HEXALIFT

»»» HUB-HL-800 Force de levage: 800 N

»»» HUB-HL-2000 Force de levage: 2000 N

»»» HUB-HL-3200 Force de levage: 3200 N

SPÉCIFICATION

CHARGE MAXIMALE LATÉRALE: 1200 Nm dans le sens longitudinal statique, 500 Nm dynamique, 450 Nm dans le sens transversal statique, 255 Nm dynamique

VITESSE DE LEVAGE À 24V SANS CHARGE:

V1 – 9 mm/s, V2 – 18 mm/s, V3 – 9 mm/s, V4 – 18 mm/s

MOTEUR: entraînement avec courant continu interne avec fins de course intégrés et 2 capteurs à effet Hall

CAPTEUR HALL (2 CANAUX): 0,136 mm / impulsion (liste de 1 canal)

LONGUEUR DU CÂBLE D'ALIMENTATION 1200 mm:

connecteur 8 pôles, sortie latérale de câble

CYCLE DE FONCTIONNEMENT: 10% (S3)

fonctionnement périodique max. charge

(2 min. ON/18 min. OFF)

POSITION DE MONTAGE: de préférence en pressant, autre par commande

SYNCHRONISATION: un maximum de 4 colonnes possibles, forces de levage sur demande



SYSTÈMES D'ÉCLAIRAGE

Également disponible en option, avec intensité variable.
Connexion en série possible par Wieland plug-in-system.

»»» **LED-300**

Longueur 300 mm, 8W



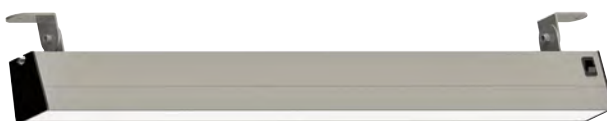
»»» **LED-585**

Longueur 585 mm, 14W



»»» **LED-870**

Longueur 870 mm, 21W



»»» **LED-1150**

Longueur 1150 mm, 28W



»»» **LED-1435**

Longueur 1435 mm, 35W



»»» **LED-1735**

Longueur 1735 mm, 42W



DISTRIBUTEUR D'ÉNERGIE (multiprise)

»»» SDL-04

Barrette de prises, 4 connections

Câble gainé plastique de 1,5 m
H05W-F 3G 1,5 avec interrupteur
de sécurité



»»» SDL-06

Barrette de prises, 6 connections

Câble gainé plastique de 1,5 m
H05W-F 3G 1,5 avec interrupteur
de sécurité



»»» SDL-10

Barrette de prises, 10 connections

Câble gainé plastique de 1,5 m
H05W-F 3G 1,5 avec interrupteur
de sécurité



EASYTUBE™

OUTILLAGES



»»» PCT-3
Coupe-tube



»»» REG-1
Outil d'ébavurage



»»» TM-1
Ruban à mesurer 5 m



»»» IW-1
Visseuse à batterie



»»» SAW-2
Scie à ruban



»»» SAB-2
Lame de scie



»»» AK-1
Clé Allen 5 mm

EXEMPLE DE PHOTOS



PER3



EASYTUBE™

EASYTUBE™

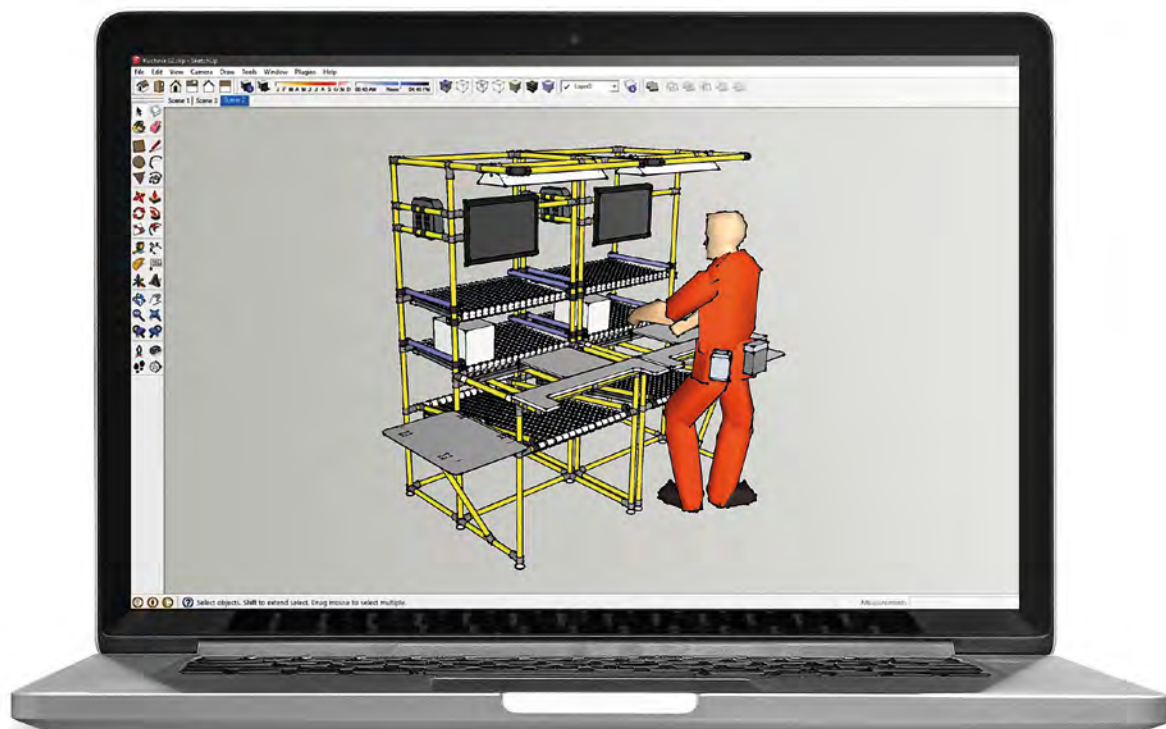
LOGICIELS

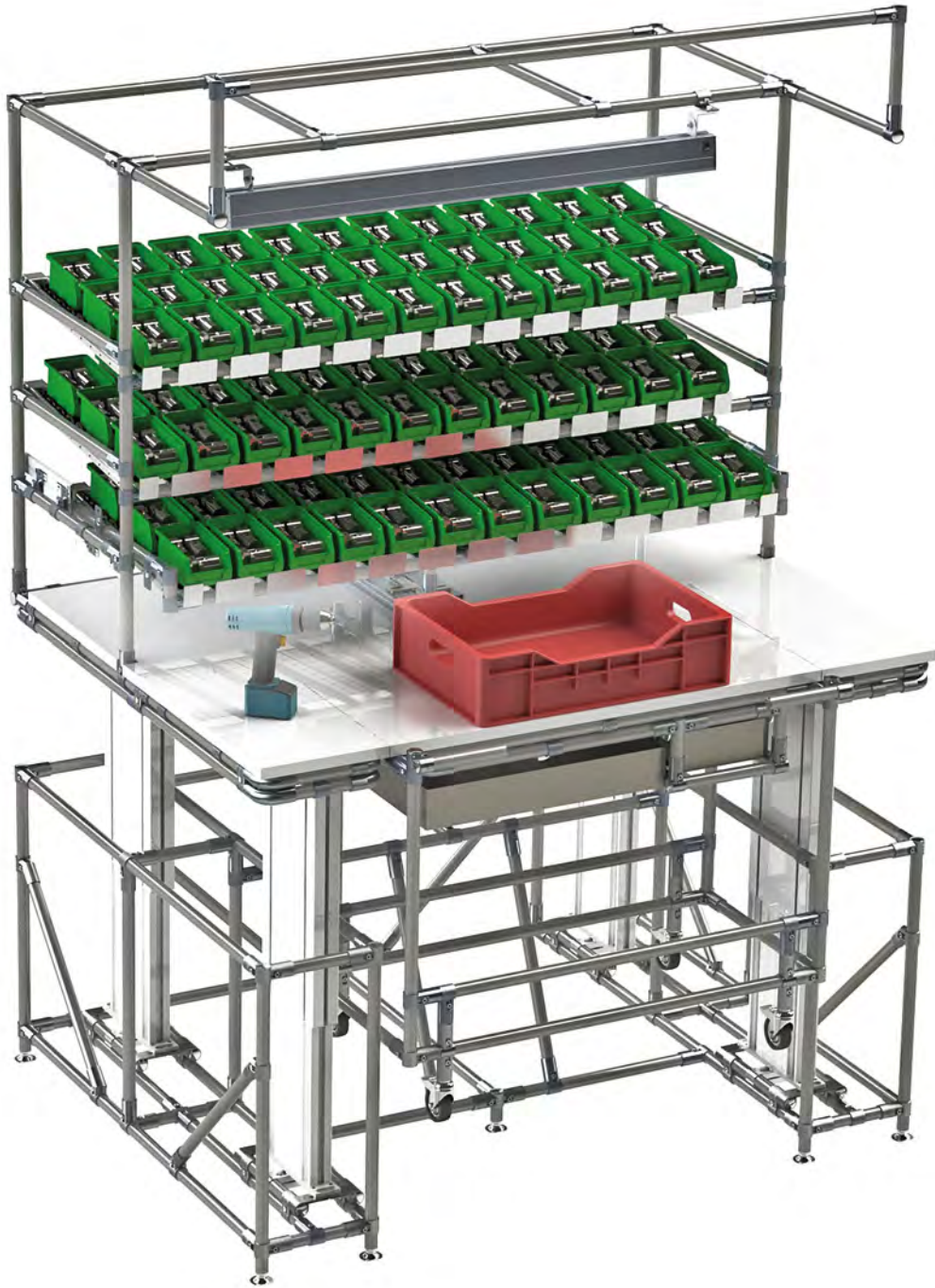
De nombreux clients ont exprimé le souhait de concevoir personnellement leurs structures sous forme de CAD, afin que les racks construits puissent être identiques plus tard, selon les mêmes spécifications. En réponse à cela, **PEK3™** a généré une bibliothèque CAD 3D complète de toutes les pièces **EASYTUBE™** sur Solid Works et SketchUp.

PEK3™ fournit une bibliothèque CAD sous différents formats en fonction des besoins. Cela permet de générer diverses structures en CAD avec des mesures exactes, les assemblages peuvent être visualisés sous tous les angles. Veuillez nous contacter pour recevoir d'autres renseignements.

De cette manière, les utilisateurs de **PEK3™ – EASYTUBE™** sont sûrs de respecter les exigences de production.

Sur notre site Web www.easytube.pek3.com nous fournissons également à nos clients un logiciel pour l'optimisation du coupage tubes et rails à galets. Cela permet aux clients de saisir la quantité et les dimensions de tubes requis et d'obtenir une liste de coupe pour réduire au minimum les chutes de matières.





EASYTUBE™

EASYTUBE™



BUREAU ALLEMAGNE

PEK3 GmbH
Hans-Urmiller-Ring 24
DE-82515 Wolfratshausen
Tel. +49 8171 4222-0
Fax +49 8171 4222-24
easytube.de@pek3.com

BUREAU HONGRIE

PEK3 ELECTRONIC Kft.
Gyömrői út. 150
HU-1103 Budapest
Tel. +36 1 4332585
Fax +36 1 4332594
easytube.hu@pek3.com

BUREAU MAROC

PEK3 SARL
Ilôt 14, Lot n°1 Zone Franche
d'Exportation Tanger
MA-90000 Tanger
Tel. +212 539 392769
easytube.ma@pek3.com

BUREAU DE VENTE ET ASSEMBLAGE POLOGNE

PEK3 GmbH
Plonow 21 street
PL-41-200 Sosnowiec
Tel. +48 600 450 969
easytube.pl@pek3.com