

ÜBERSICHT -



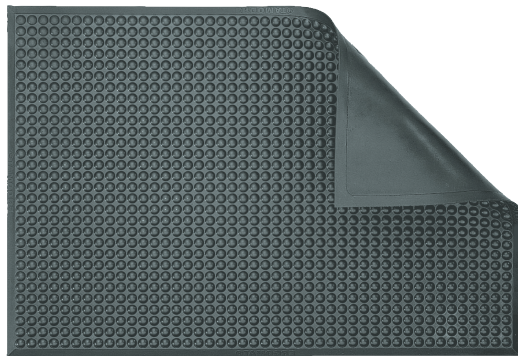
Ergonomische Fußmatten

EASYTUBE



PEK 

Die ergonomischen Fußmatten fungieren als "Stoßdämpfer", um den Körper und speziell die Bandscheiben bei stehenden Arbeiten bestmöglichst zu unterstützen. Durch die ergonomische Gestaltung der Matten wird die Muskelaktivität stimuliert und der Kreislauf sowie die Durchblutung in Schwung gebracht und damit Ermüdungserscheinungen effizient vorgebeugt.

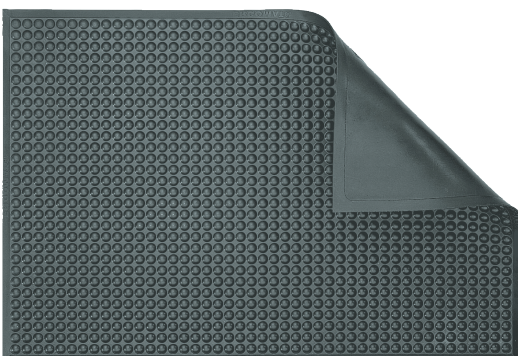


EM-AB-CL

Der Classic ist die original ergonomische Bubble-Profil-Matte. Die Kunden haben immer noch viele dieser Originalmatten für 20 Jahre oder länger in Betrieb.

VERFÜGBARE OPTIONEN

- Geformt in haltbarem, leichtem jungfräulichem Polyurethan
- Für den Einsatz in trockenen, nicht abrasiven Umgebungen
- Kann in jeder Form und Größe angepasst werden
- Immer abgeschrägt an jeder Kante
- Betriebstemperaturbereich 5°C (40°F) bis 35°C (95°F)
- Antistatische Eigenschaften
- ISO Reinraum Klasse 5 (Klasse 100) bewertet
- Erhältlich mit gelber Faser
- Silikon- und latexfrei



EM-IN-BU

Die Infinity Bubble kombiniert die herausragenden ergonomischen Eigenschaften einer langlebigen Polyurethan Bubble Matte mit zusätzlichen Vorteilen, wie leichte Reinigung und große Widerstandskraft bei chemischen Flüssigkeiten.

VERFÜGBARE OPTIONEN

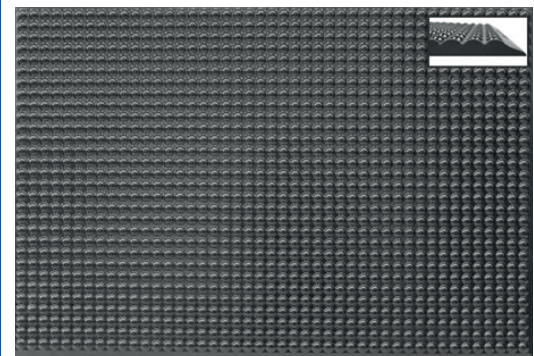
- Verfügbar in Schwarz, silber, weiß, rot, blau, gelb, grün, braun und stainless.
- Gefertigt aus langlebigen, leichten Polyurethan.
- für trockenen und nicht aggressiven Bereichen
- Kann in individuellen Formen und Größen angefertigt werden.
- Immer abgeflachte Kanten.
- Temperaturwiderstandskraft zwischen 5°C-35°C • Anti-statische Eigenschaften.
- ISO Reinraum Class 5 (Klasse 100) geeignet.
- Silikonfrei und latexfrei.

EM-IN-SM-ESD

Die Infinity Smooth ESD ist eine haltbare Anti-Müdigkeits-Polyurethanmatte mit glatter und erweiterter statischer Kontrolle. Sie ist geeignet wenn im Arbeitsablauf viele Drehbewegungen beinhaltet sind und erleichtert die Wagen- und Karrenzugänglichkeit.

VERFÜGBARE OPTIONEN

- Erhältlich in schwarz, blau, silber, stainless, weiß
- Geformt aus strapazierfähigem, leichtem, reinem Polyurethan
- Elektrischer Widerstand: $<1 \cdot 10^9 \Omega$
- Für den Einsatz in trockenen, nicht scheuernden Umgebungen
- Kann in jeder Form und Größe angepasst werden
- Immer an jeder Kante abgeschrägt
- Betriebstemperaturbereich 5°C bis 35°C
- ISO Reinraum Klasse 5 (Klasse 100) bewertet
- Silikonfrei und latexfrei

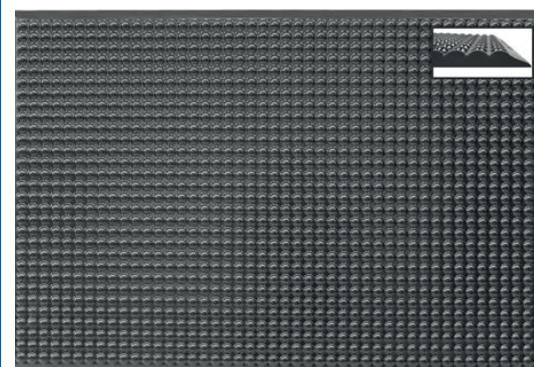


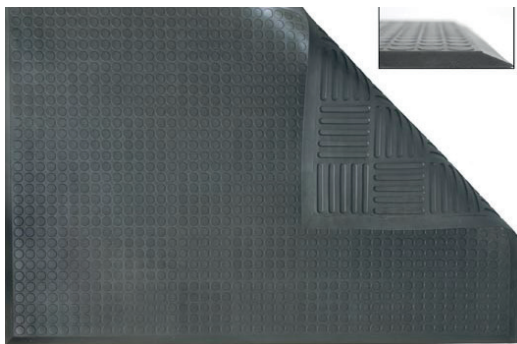
EM-IN-BU-ESD

Die Infinity Bubble ESD verbindet den Komfort einer Polyurethanmatte mit leichter Reinigungsfähigkeit aufgrund der zellgeschlossenen, unporösen Oberfläche. Diese Arbeitsplatzmatte besitzt außerdem eine sehr gute Widerstandsfähigkeit gegenüber Chemikalien und UV Strahlung (ausgenommen organische Lösungsmittel).

VERFÜGBARE OPTIONEN

- Erhältlich in Schwarz, Weiß, Blau, Silber und Edelstahl.
- Haltbarem, leichtem jungfräulichem Polyurethan
- Elektrischer Widerstand: $<1 \cdot 10^9 \Omega$
- Für den Einsatz in trockenen, nicht abrasiven Umgebungen
- Kann in jeder Form und Größe angepasst werden
- Immer abgeschrägt an jeder Kante
- Betriebstemperaturbereich 5°C (40°F) bis 35°C (95°F)
- Antistatische Eigenschaften
- ISO Reinraum Klasse 5 (Klasse 100) bewertet
- Silikon- und latexfrei



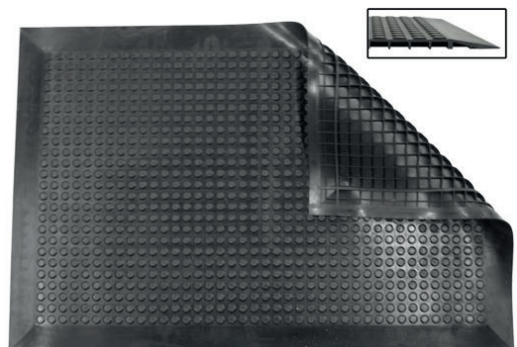


EM-CO-SM / EM-CO-SM-ESD

Die Complete Smooth ESD ist eine vielseitige, ergonomische Matte, welche eine leichte Widerstandskraft gegen Öle und anderen Flüssigkeiten und einen gleichzeitigen anti-statischen Schutz vorzeigen kann. Außerdem bietet die Matte selbstlöschende Eigenschaften, sobald sie mit offenen Flammen in Berührung kommt.

VERFÜGBARE OPTIONEN

- Gefertigt aus langlebigen, leichten Polyurethan.
- Widerstandsfähig gegen kleinere Mengen Öl und anderen Flüssigkeiten.
- Elektrisch Widerstandskraft: $9 \times 10^9 \Omega$
- Feuerhemmend.
- Kann in individuellen Formen und Größen angefertigt werden.
- Immer abgeflachte Kanten.
- Temperaturwiderstandskraft zwischen 5°C - 35°C
- ISO Reinraum Class 5 (Klasse 100) geeignet
- Silikonfrei und latexfrei



EM-IN-GL

Nitril Smooth ist eine ideale flache Matte für kritische Umgebungen, in denen Karren oder Wagen untergebracht werden müssen. Es ist eine außergewöhnliche Lösung für Labors, in denen wahrscheinlich verschiedene Materialien verschüttet werden.

VERFÜGBARE OPTIONEN

- Reiner Nitrilkautschuk
- Kann in jeder Form und Größe angepasst werden
- Elektrischer Widerstand: $>1 \times 10^{10} \Omega$
- Immer an jeder Kante abgeschrägt
- Kann mit 1" gelber Fase geliefert werden
- Betriebstemperaturbereich -40°C bis 90°C
- ISO-Reinraumklasse 5 (Klasse 100)
- Autoklavierbar $60 \text{ cm} \times 90 \text{ cm}$
- pH-Beständigkeit von 5-10
- Silikon- und latexfrei



Ihre ergonomische Fußmatte ist nicht dabei? Wir haben noch eine Vielzahl an weiteren ergonomischen Fußmatten. Kontaktieren Sie uns für mehr.



BÜRO DEUTSCHLAND

PEK3 GmbH
Hans-Urmiller-Ring 24 DE-82515 Wolfratshausen
Telefon +49 8171 4222-0
Telefax +49 8171 4222-24
easytube.de@pek3.com

VERTRIEBSBÜRO UND MONTAGE POLEN

PEK3 GmbH
Plonow 21 street
PL-41-200 Sosnowiec
Telefon +48 600 450 969
easytube.pl@pek3.com